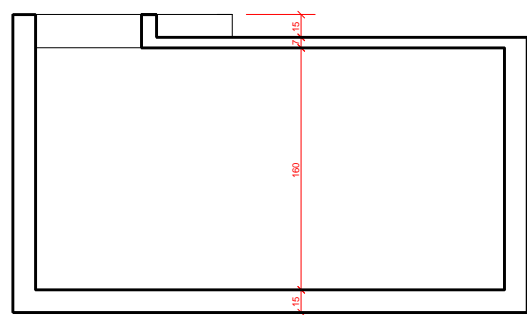
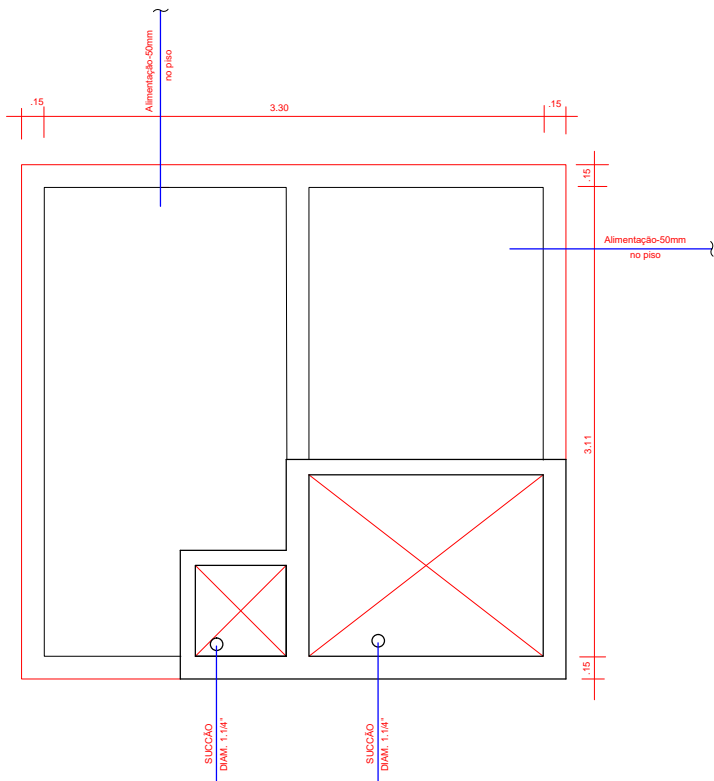


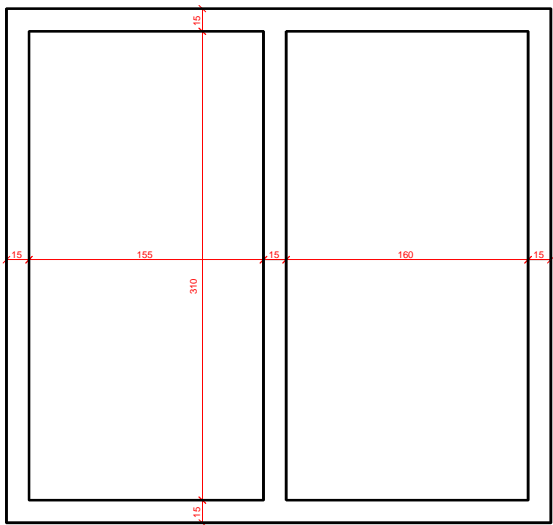
CORTE B-B
Esc.1:25



CORTE C-C
Esc.1:25



RESERVATÓRIO INFERIOR
VOLUME TOTAL= 15.000L
PLANTA BAIXA
Esc.1:25



PAREDES
Esc.1:25


ACO	POS	BIT (mm)	QUANT	COMPLEMENTO		
				UNIT (mm)	TOTAL (mm)	
TAMPA -	600	1	5	46	56	2576
	50A	2	6.3	13	166	1378
	600	3	5	-1000		2720
TAMPA +	50A	1	6.3	15	367	3555
	50A	2	6.3	5	187	835
	50A	3	6.3	4	112	448
	50A	4	6.3	11	202	2222
	50A	5	6.3	3	262	766
	50A	6	6.3	7	337	2359
VEBTA	600	1	5	2	162	304
	600	2	5	4	82	328
	600	3	5	17	84	1069

RESUMO ACO CA 60-60			
ACO	BIT (mm)	COMPR (m)	PE(SO) (kg)
608	5	71	11
50A	6.3	136	34
Peso Total 608 =			11 kg
Peso Total 50A =			34 kg

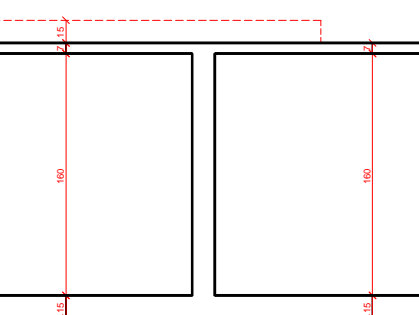
ACO	POS	BT	QUANT	COMPLEMENTO		
TAMPA	020	1	5	46	55	2510
	021	2	5	19	180	1370
	022	2	2	-1050		2750

ACO	POS	BT	QUANT	COMPLEMENTO		
TAMPA	020	1	5	46	55	2510
	021	2	5	19	180	1370
	022	2	2	-1050		2750

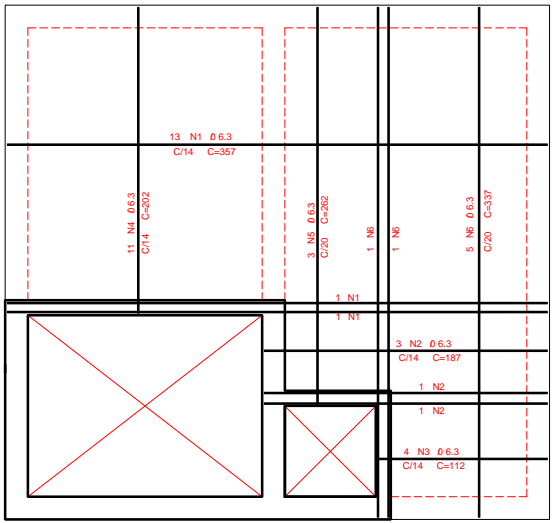
ACO	POS	BT	QUANT	COMPLEMENTO		
TAMPA	020	1	5	46	55	2510
	021	2	5	19	180	1370
	022	2	2	-1050		2750

	COM. DE REGULARIZACAO
	TERRAPILODO CIRCULAR

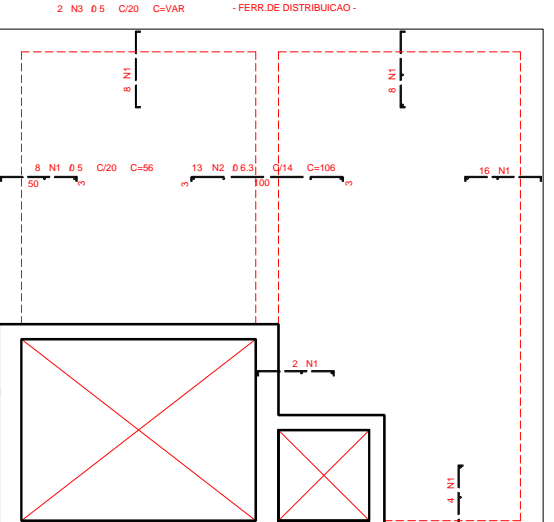
Esc. 1:25



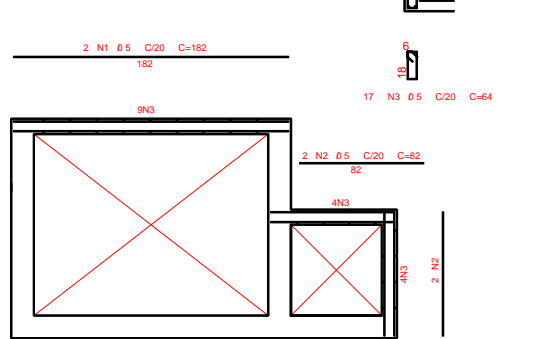
CORTE A-A
Esc.1:25



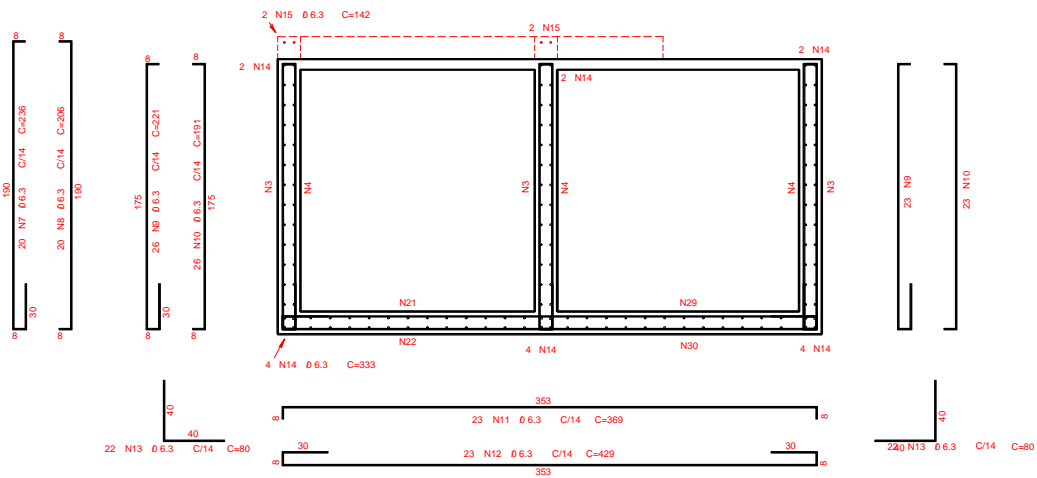
CORTE B-B
Esc.1:25



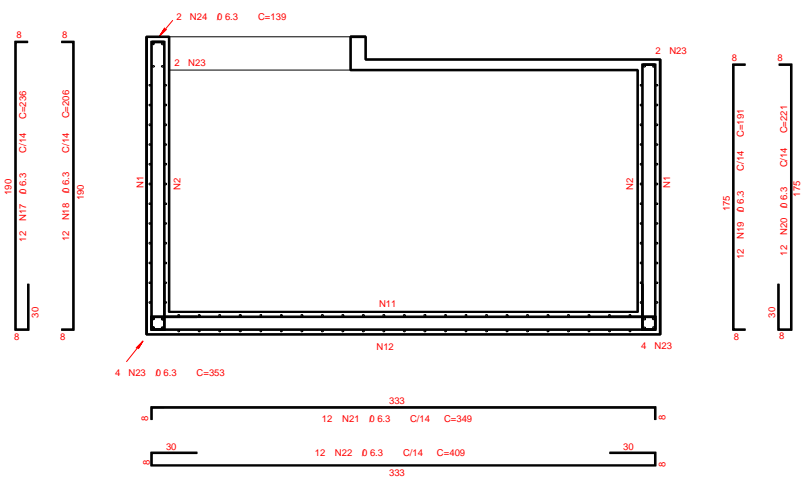
CORTE C-C
Esc.1:25



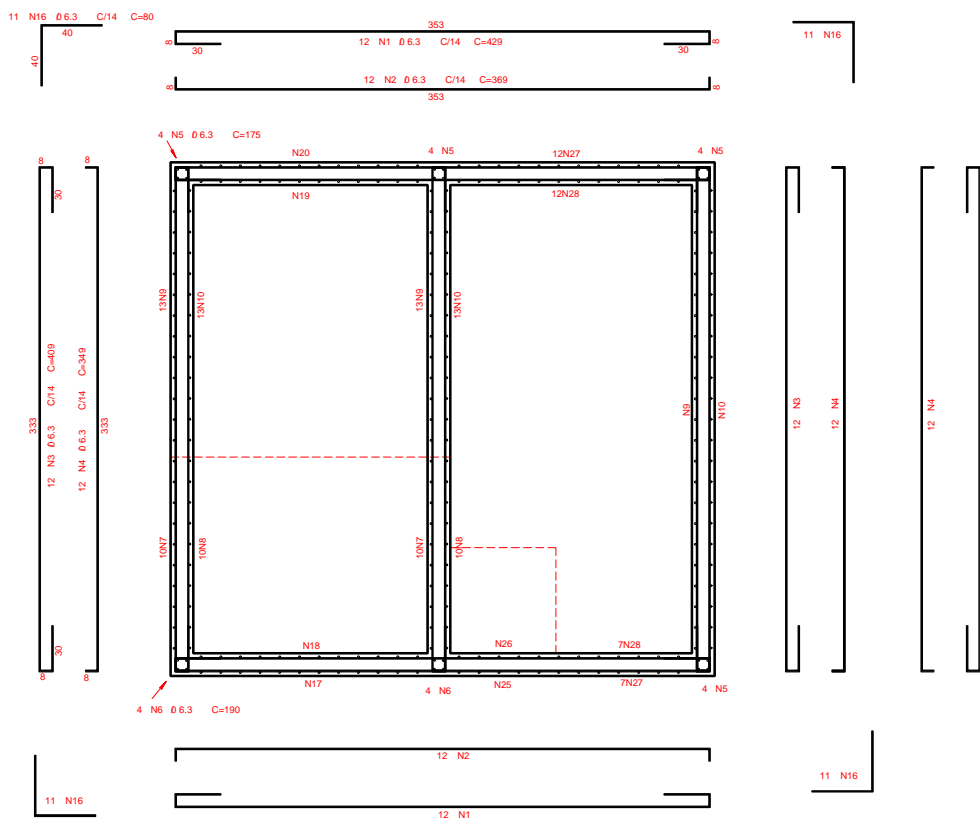
CORTE D-D
Esc.1:25



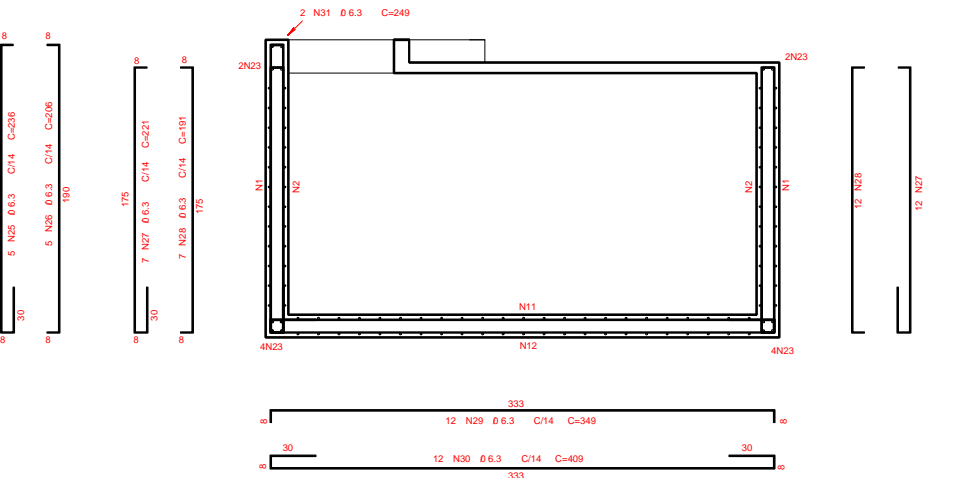
CORTE A-A
Esc.1:25



CORTE B-B
Esc.1:25



CORTE C-C
Esc.1:25



CORTE D-D
Esc.1:25

ACO	POS	BT	QUANT	COMPRIMENTO	TOTAL
CORTE A-A					
SA	7	8,3	20	236	4750
SA	6	8,3	20	206	4120
SA	10	8,3	20	236	4750
SA	10	6,3	49	191	9359
SA	11	6,3	29	189	5565
SA	12	6,3	23	429	9867
SA	12	6,3	23	429	9867
SA	14	6,3	18	333	3994
SA	15	6,3	4	142	566
CORTE B-B					
SA	17	6,3	12	236	2852
SA	18	6,3	172	201	1472
SA	19	6,3	17	191	2242
SA	20	6,3	29	189	5565
SA	21	6,3	23	429	6108
SA	22	6,3	23	429	6108
SA	23	6,3	12	253	6236
SA	24	6,3	17	178	1918
CORTE C-C					
SA	25	6,3	5	236	1180
SA	26	6,3	5	206	1030
SA	27	6,3	10	191	1918
SA	28	6,3	10	191	3629
SA	29	6,3	10	191	3629
SA	30	6,3	12	409	4008
SA	31	6,3	16	409	666
PAREDES					
SA	1	6,3	24	459	10596
SA	2	6,3	24	369	8856
SA	3	6,3	24	369	8856
SA	4	6,3	36	349	13564
SA	5	6,3	36	349	13564
SA	6	6,3	8	190	1250
SA	7	6,3	8	190	1250

RESUMO ACO CA 50-60			
ACO	BIT (mm)	COMPR (m)	PESO (kg)
50A	6,3	1552	388
Peso Total 50A =			388 kg

ACO	POS	BT	QUANT	COMPLEMENTO		
TAMPA	020	1	5	46	55	2510
	021	2	5	19	180	1370
	022	2	2	-1050		2750

ACO	POS	BT	QUANT	COMPLEMENTO		
TAMPA	020	1	5	46	55	2510
	021	2	5	19	180	1370
	022	2	2	-1050		2750

ACO	POS	BT	QUANT	COMPLEMENTO		
TAMPA	020	1	5	46	55	2510
	021	2	5	19	180	1370
	022	2	2	-1050		2750

ACO	POS	BT	QUANT	COMPLEMENTO		
TAMPA	020	1	5	46	55	2510
	021	2	5	19	180	1370
	022	2	2	-1050		2750

ACO	POS	BT	QUANT	COMPLEMENTO		
TAMPA	020	1	5	46	55	2510
	021	2	5	19	180	1370
	022	2	2	-1050		2750

ACO	POS	BT	QUANT	COMPLEMENTO		
TAMPA	020	1	5	46	55	2510
	021	2	5	19	180	1370
	022	2	2	-1050		2750

ACO	POS	BT	QUANT	COMPLEMENTO		
TAMPA	020	1	5	46	55	2510
	021	2	5	19	180	1370
	022	2	2	-1050		2750

ACO	POS	BT	QUANT	COMPLEMENTO		
TAMPA	020	1	5	46	55	2510
	021	2	5	19	180	1370
	022	2	2	-1050		2750

ACO	POS	BT	QUANT	COMPLEMENTO		
TAMPA	020	1	5	46	55	2510
	021	2	5	19	180	1370
	022	2	2	-1050		2750

DROSSANI

ACO	POS	BT	QUANT	COMPLEMENTO
TAMPA	020	1	5	46
	021	2	5	19
	022	2	2	-1050

ACO	POS	BT	QUANT	COMPLEMENTO		
TAMPA	020	1	5	46	55	2510
	021	2	5	19	180	1370
	022	2	2	-1050		2750

ACO	POS	BT	QUANT	COMPLEMENTO		
TAMPA	020	1	5	46	55	2510
	021	2	5	19	180	1370
	022	2	2	-1050		2750

SECRETARIA"	
-------------	--

ÁRIO, LOTE N°1-AC/6A, DO C
HATEAUBRIAND - PR

	Execução
--	----------

ACO	POS	BT	QUANT	COMPLEMENTO		
TAMPA	020	1	5	46	55	2510
	021	2	5	19	180	1370
	022	2	2	-1050		2750

ACO	POS	BT	QUANT	COMPLEMENTO		
TAMPA	020	1	5	46	55	2510
	021	2	5	19	180	1370
	022	2	2	-1050		2750

E W.	Escala:
	INDICADA

ORGÃOS PÚBLICOS

ESTATÍSTICA

VER PROJETO ARQUITETÔNICO

PROJETO HIDROSSANITÁRIO

RESERVATÓRIO ENTERRADO

OBRA:

PATIO DE MAQUINAS MUNICIPAL
"SECRETARIA"

LOCAL:

AVENIDA SESQUICENTANÁRIO, LOTE N°1-AC/6A, DO GRUPO A-2
BLEBA TUPÃSSI - ASSIS CHATEAUBRIAND - PR

Proprietário

Projeto

Execução

Data:

02/2019

Desenho:

ENG. MAYKE W.

Escala:

INDICADA

Prancha:

02/04