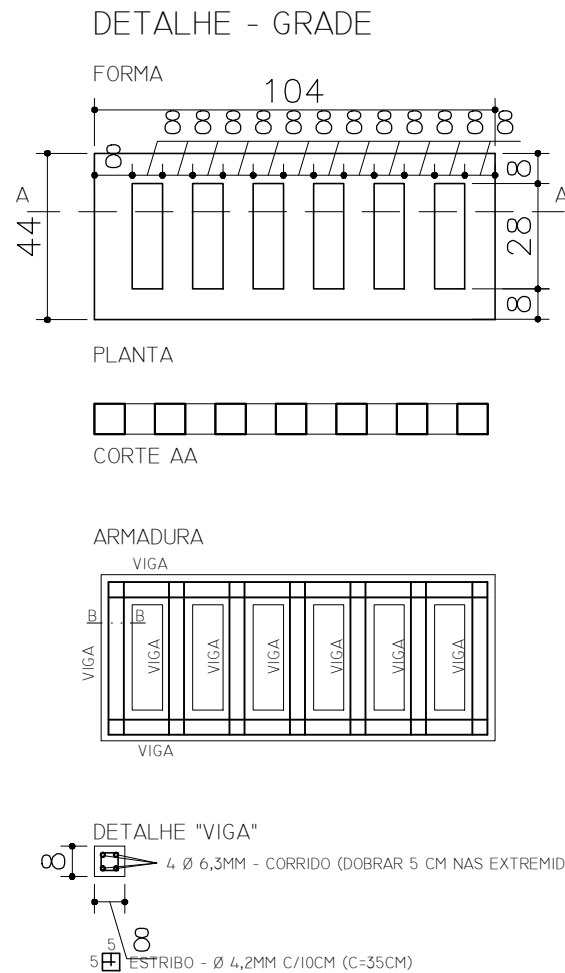
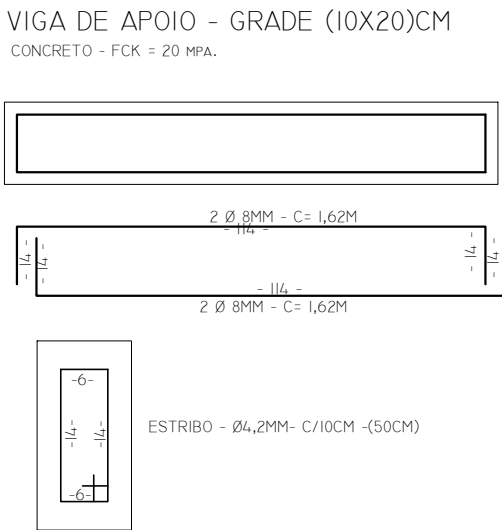


- OBS.
- RECOBRIMENTO MÍNIMO DA ARMADURA - 3,00CM
 - CONCRETO FCK 20 M.P.A.
 - VERIFICAR MEDIDAS NA OBRA
 - INTERROMPER OS FERROS NAS ABERTURAS DAS TUBULAÇÕES



RESUMO DE MATERIAIS			
MATERIAL	LAJE DO		
	FUNDO	PAREDES	TAMPA
AÇO CA50 (Kg)			6,60
CONCRETO MAGRO (M3)	0,07		1,03
CONCRETO FCK 21 MPA (M3)			4,13
CAIXARIA (M2)			12,35

MUNICÍPIO DE SÃO JORGE DO IVAI – PARANÁ

Projeto drenagem de águas pluviais 01 01

Rua da Saudade – Estrada que dá Acesso ao Cemitério Municipal Emissário

Drenagem de Águas Pluviais

BOCA DE LOBO EM CONCRETO ARMADO TIPO 1

PROPRIETARIOS: MUNICÍPIO DE SÃO JORGE DO IVAI

PROJETO: RESP. TÉCNICO: HÉLIO BORGES MONTEIRO LIMA ENGENHEIRO CIVIL CREA/RJ Nº 55.864/D – VISTO 8033

FN.

NF.

DATA:

VISTO