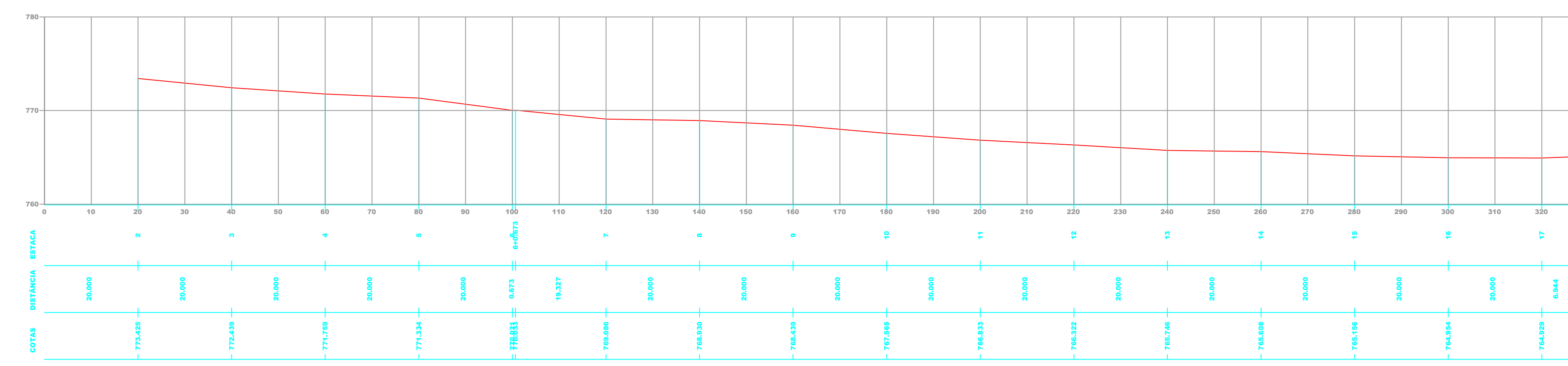
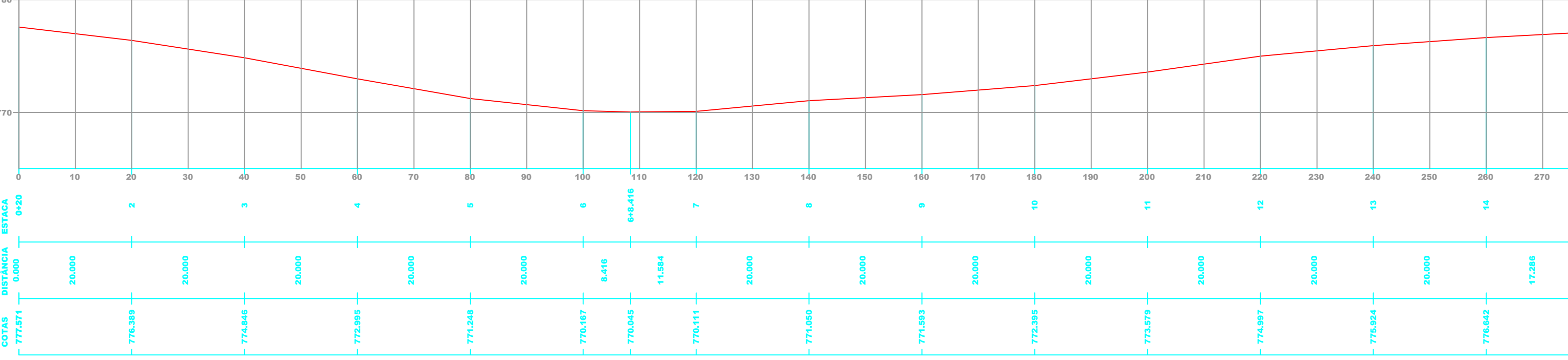


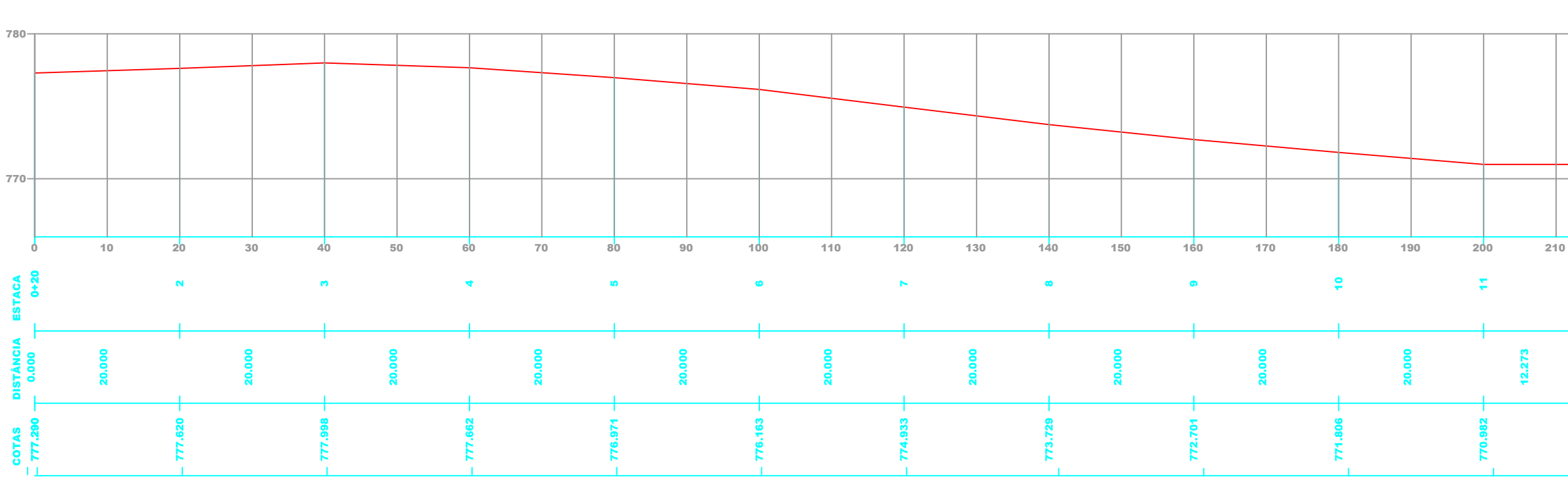
RUA DESEMBARGADOR ERMELINO DE LEÃO



RUA CANDIDO DE ABREU



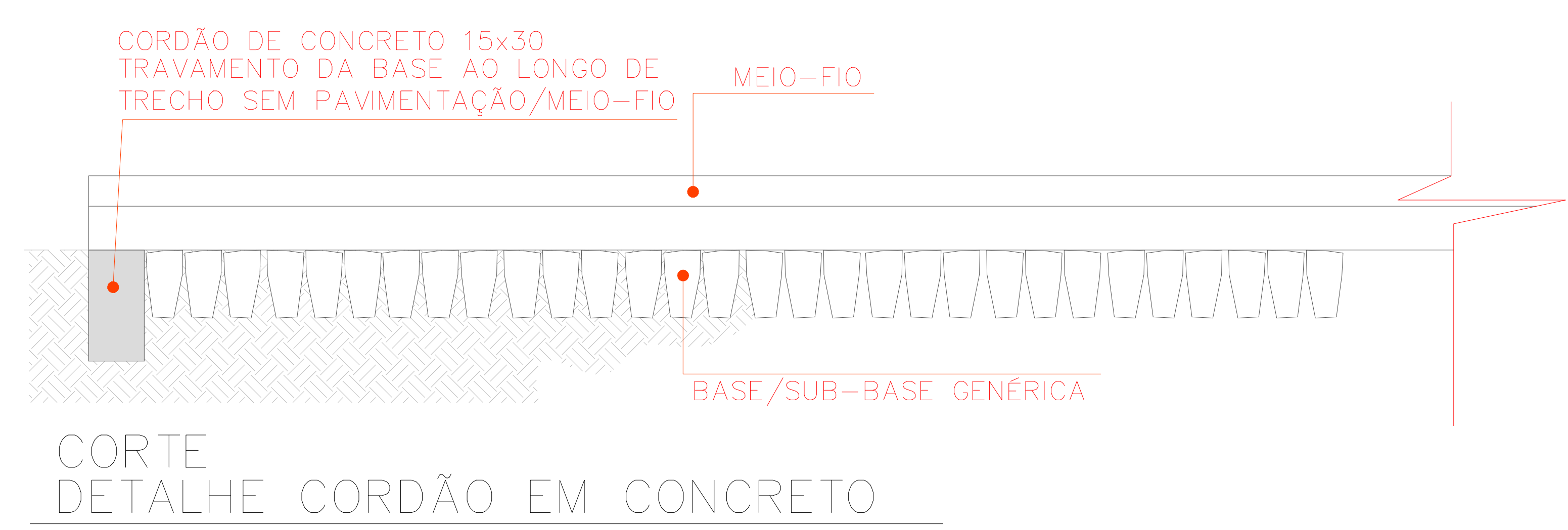
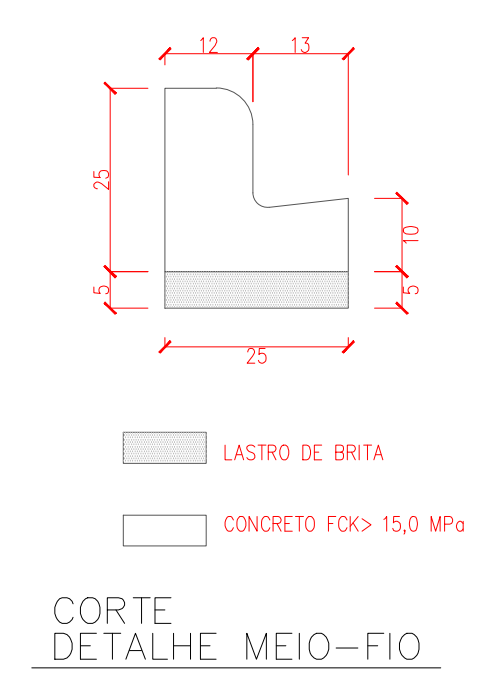
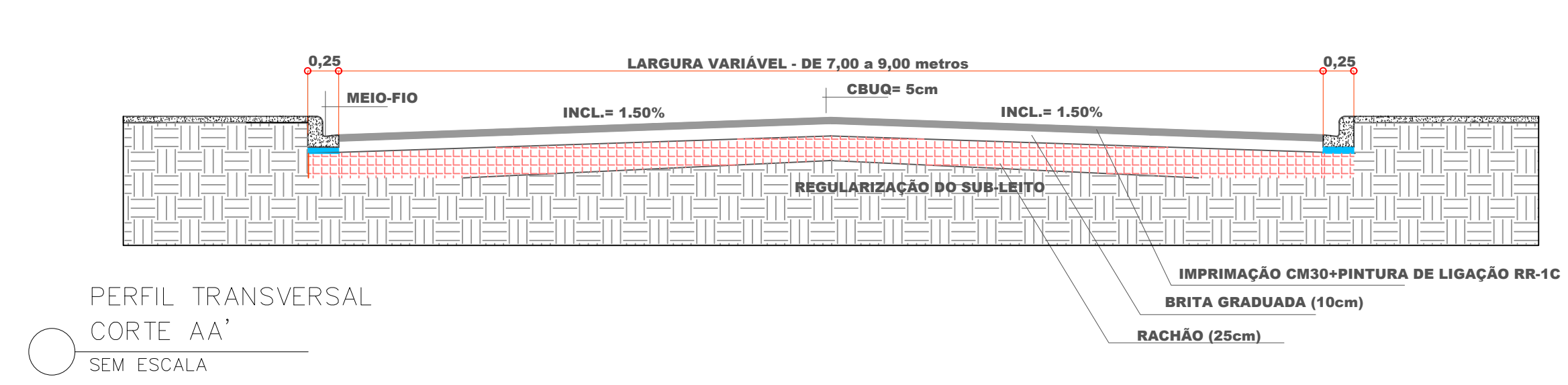
(PROLONGAMENTO) RUA CANDIDO DE ABREU



LEGENDA PAVIMENTAÇÃO

[Pattern]	PAVIMENTAÇÃO ASFÁLTICA A EXECUTAR
[Pattern]	RUA COM PAVIMENTAÇÃO ASFÁLTICA EXISTENTE
[Pattern]	RUA SEM PAVIMENTAÇÃO ASFÁLTICA
[Pattern]	PAVIMENTAÇÃO GOLAS
[Line]	CORDÃO DE CONCRETO NO FINAL DA PAVIMENTAÇÃO
[Line]	MEIO-FIO LINEAR
[Line]	MEIO-FIO EXISTENTE
[Symbol]	ESTAQUEAMENTO DE 20 M

TABELA DE RESUMOS DAS RUAS				
RUAS	PAVIMENTAÇÃO	PAVIMENTAÇÃO "GOLA"	MEIO-FIO	CORDÃO
RUA DESEMBARGADOR ERMELINO DE LEÃO	320,00mx9,00m= 2.880,00m²	GOLA 01 = 31,74 m² GOLA 02 = 40,42 m² GOLA 03 = 49,17 m² GOLA 04 = 40,42 m²	645,58 m	8,22 m
RUA CÂNDIDO DE ABREU – TRECHO 01	100,00mx8,00m= 800,00 m²	GOLA 05 = 5,95 m² GOLA 06 = 5,95 m²	200,91 m	–
RUA CÂNDIDO DE ABREU – TRECHO 02	159,49mx8,00m= 1.275,92 m²	GOLA 07 = 2,20 m² GOLA 08 = 1,60 m²	324,66 m	–
RUA CÂNDIDO DE ABREU – PROLONGAMENTO	209,46mx7,00m= 1.466,22 m²	GOLA 09 = 24,28 m² GOLA 10 = 13,32 m²	214,94 m	7,00 m
TOTAL	6.422,14 m²	215,05 m²	1.386,09 m	15,22 m
TOTAL	6.637,19 m²			



CONTRATO: convênio nº 00.00.0000.0000		<b>PREFEITURA MUNICIPAL DE IVAÍ</b> 
PAVIMENTAÇÃO	RESPONSÁVEL TÉCNICO: PROPRIETÁRIO:	
JULIANE MACHADO RUARO KUHN	PREFEITURA MUNICIPAL DE IVAÍ	
ENGENHEIRA CIVIL CREA-PR 63329/D		
OBRA: PAVIMENTAÇÃO ASFÁLTICA LOCAL: RUA ERMELINO DE LEÃO E CANDIDO DE ABREU.		FOLHA: 02/03
REF: PLANTA BAIXA PAVIMENTAÇÃO, PERFIS TRANSVERSAIS, TABELAS E DETALHES		
DATA: OUTUBRO/2020	ARQUIVO: - ESCALA: - UNIDADE: METRO	