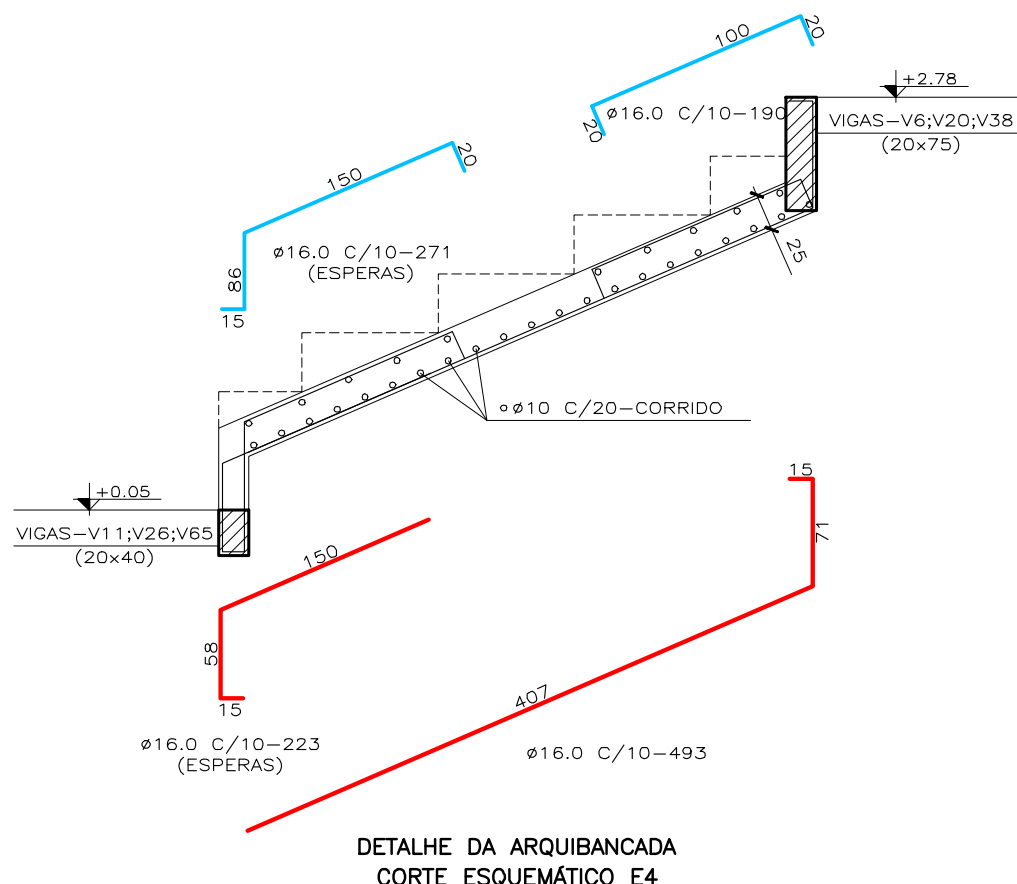
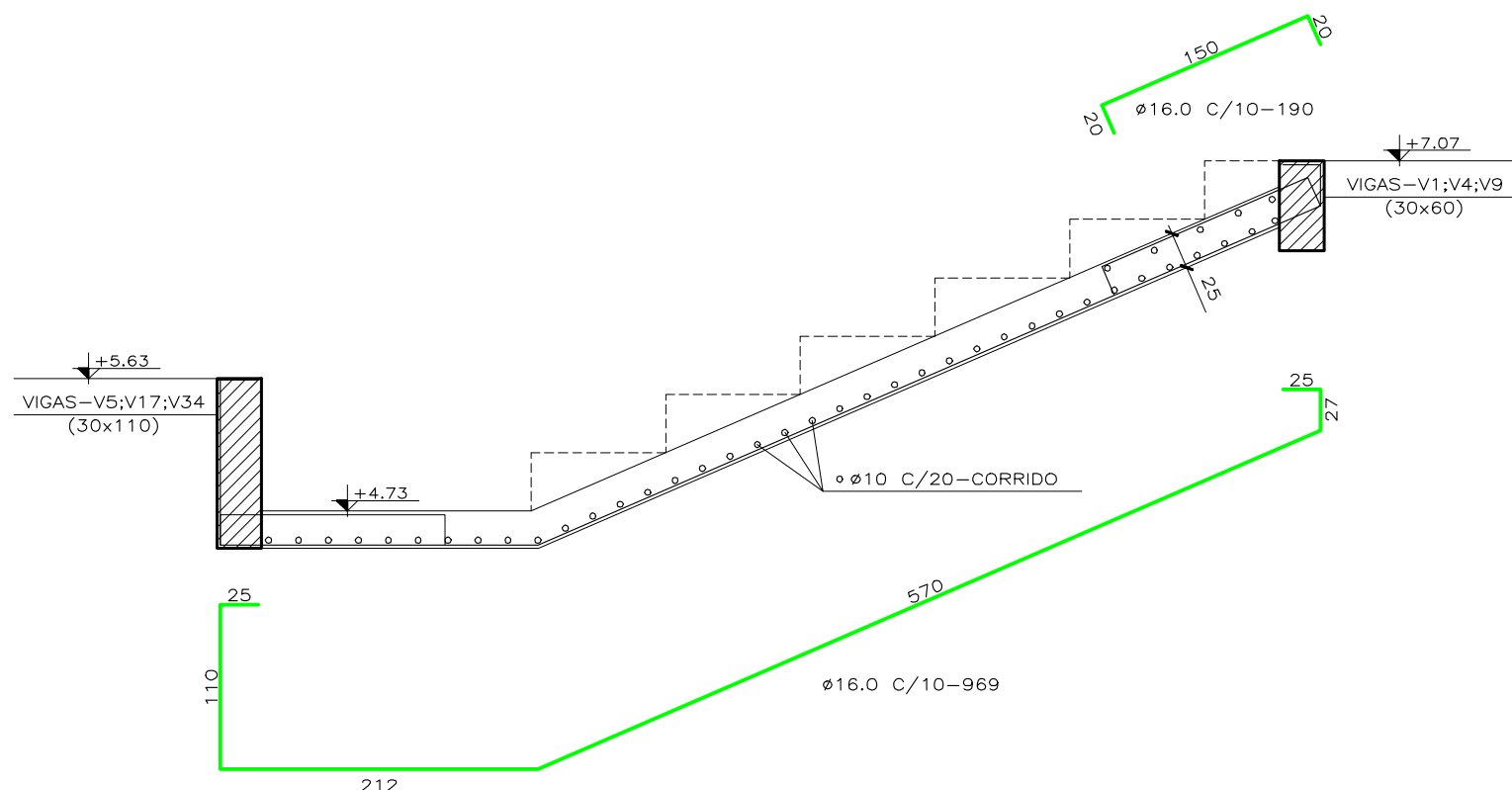


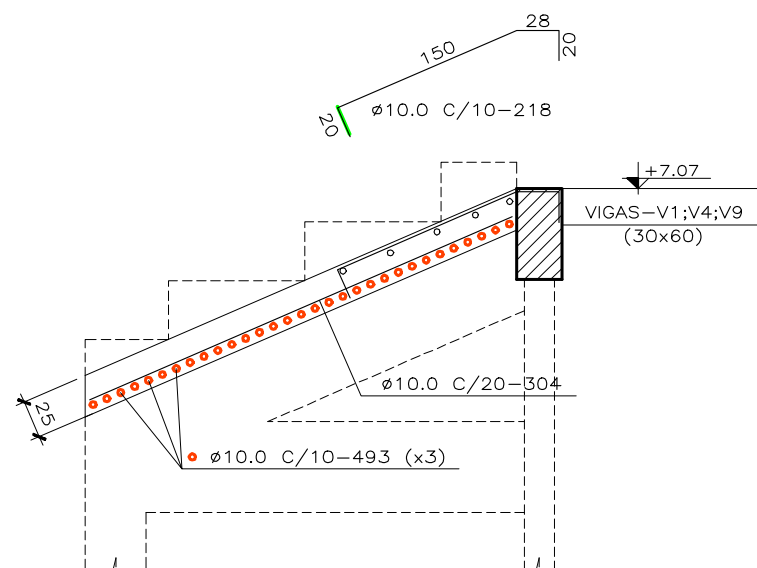
DETALHE DA ARQUIBANCADA
CORTE ESQUEMÁTICO E3



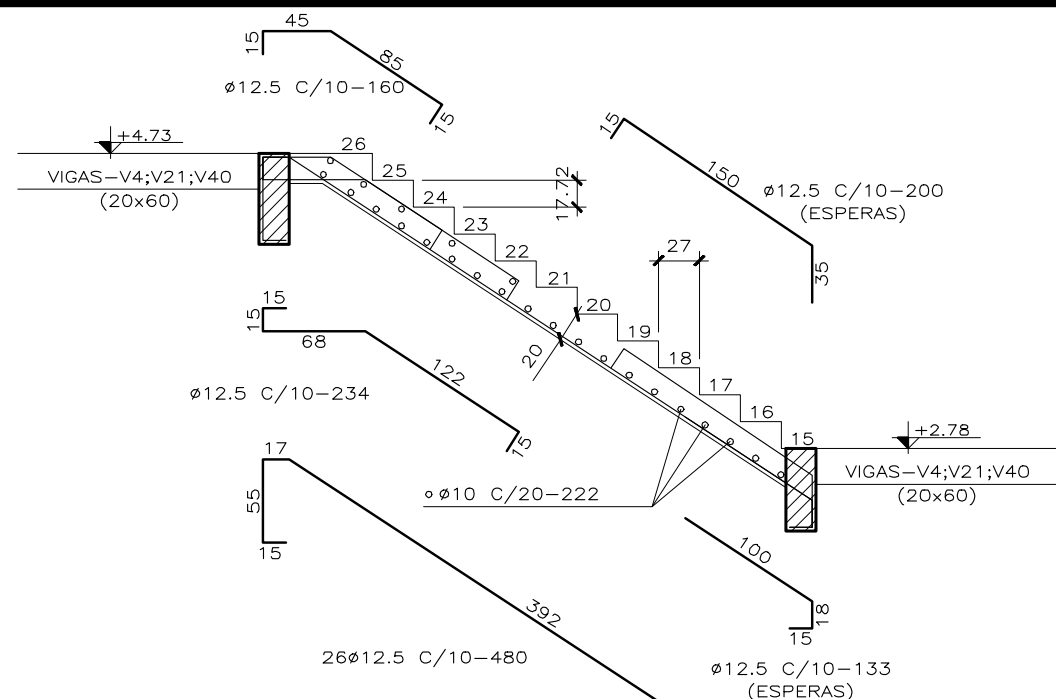
DETALHE DA ARQUIBANCADA
CORTE ESQUEMÁTICO E4



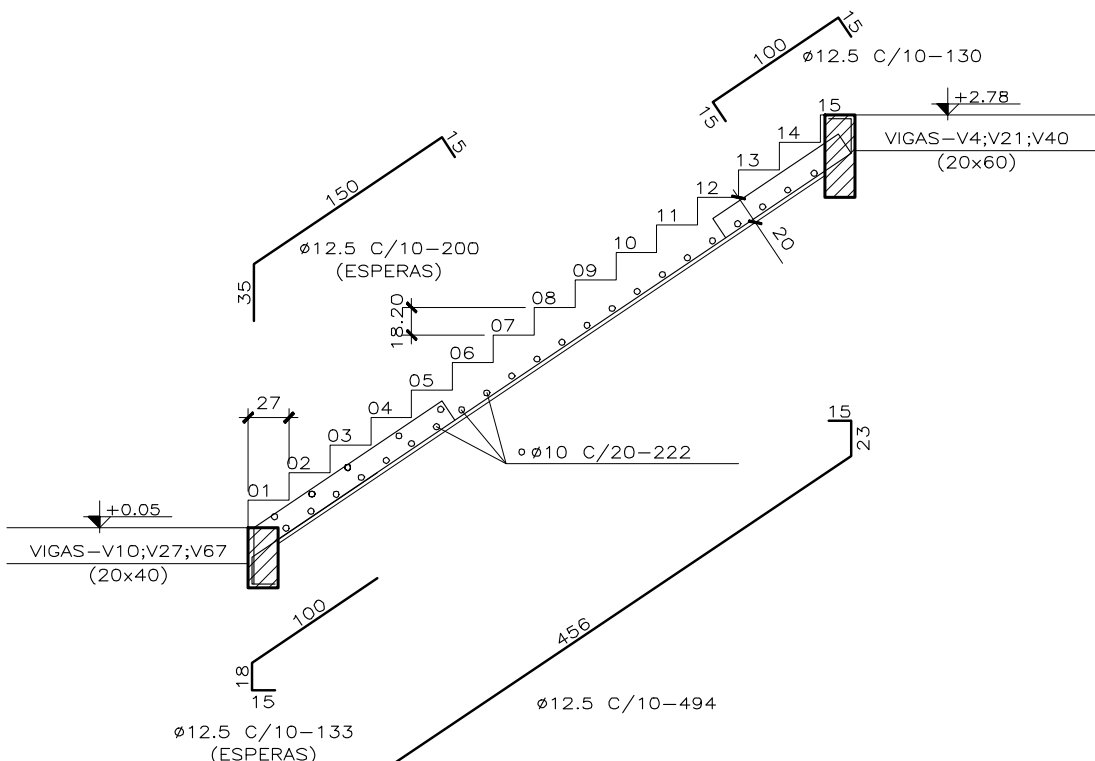
DETALHE DA ARQUIBANCADA
CORTE ESQUEMÁTICO E1



DETALHE DA ARQUIBANCADA
CORTE ESQUEMÁTICO E2

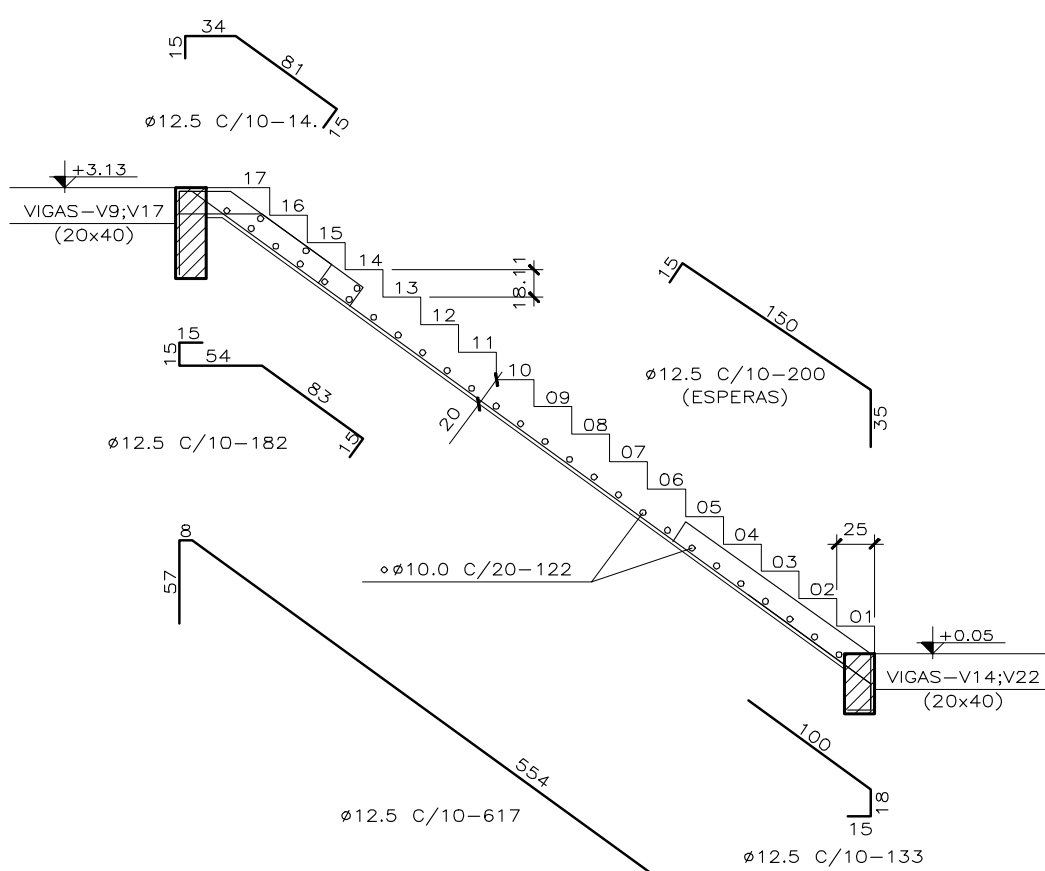


LANCE 02 - NÍVEL+2.78 ATÉ NÍVEL+4.73



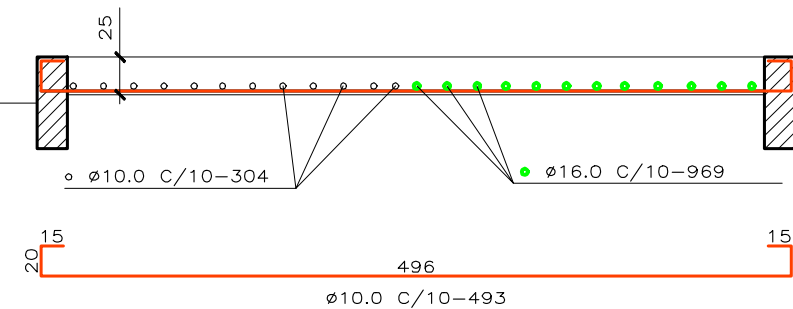
LANCE 01 - NÍVEL+0.05 ATÉ NÍVEL+2.78

DETALHE DA ESCADA 01 e 03 e 05
ESCALA 1/50



DETALHE DA ESCADA 02 e 04
ESCALA 1/50

PREVER VIGA VA
VIGA INCLINADA
DO PILAR P7 AO P3
DO PILAR P49 AO P53
DO PILAR P37 AO P38



DETALHE DA ARQUIBANCADA
CORTE ESQUEMÁTICO E5

PREVER VIGA VA
VIGA INCLINADA
DO PILAR P8 AO P4
DO PILAR P34 AO P35
DO PILAR P50 AO P54

FCK=30.0 MPa - FATOR H₂O/CIMENTO=0.58



07/09/2015

DATA

REVISÃO - PLOTAGEM INICIAL

REVISÃO/ALTERAÇÃO

PROJETO ESTRUTURAL CONCRETO

OBRAS:
ARENA - CENTRO DE EVENTOS

PROPRIETÁRIO:
PREFEITURA MUNICIPAL DE SÃO JORGE DO IVAI

CONTEÚDO:
DETALHE DAS ESCADAS
DETALHES DAS ARQUIBANCADAS

LOCAL: RUA DR. MICHEL FELIPE - LOTE 126-B - GLEBA ANDRÁ - SÃO JORGE DO IVAI - PARANÁ

141220-EST_L3_R0.dwg

DATA: MARÇO/2015

Nº PÁGINAS

08/28

RESPONSÁVEL TÉCNICO PELO PROJETO

PAULO LEÃO
ENGENHEIRO CIVIL
CREA - PR-72041/D

LEÃO Projetos Complementares LTDA
Av. Cerro Azul, 2688 - Jardim Novo Horizonte - 44 3026-1860
CNPJ 08.956.061/0001-39 - CREA nº 45577
pauloleao@leao-projetos.com.br
www.leao-projetos.com.br