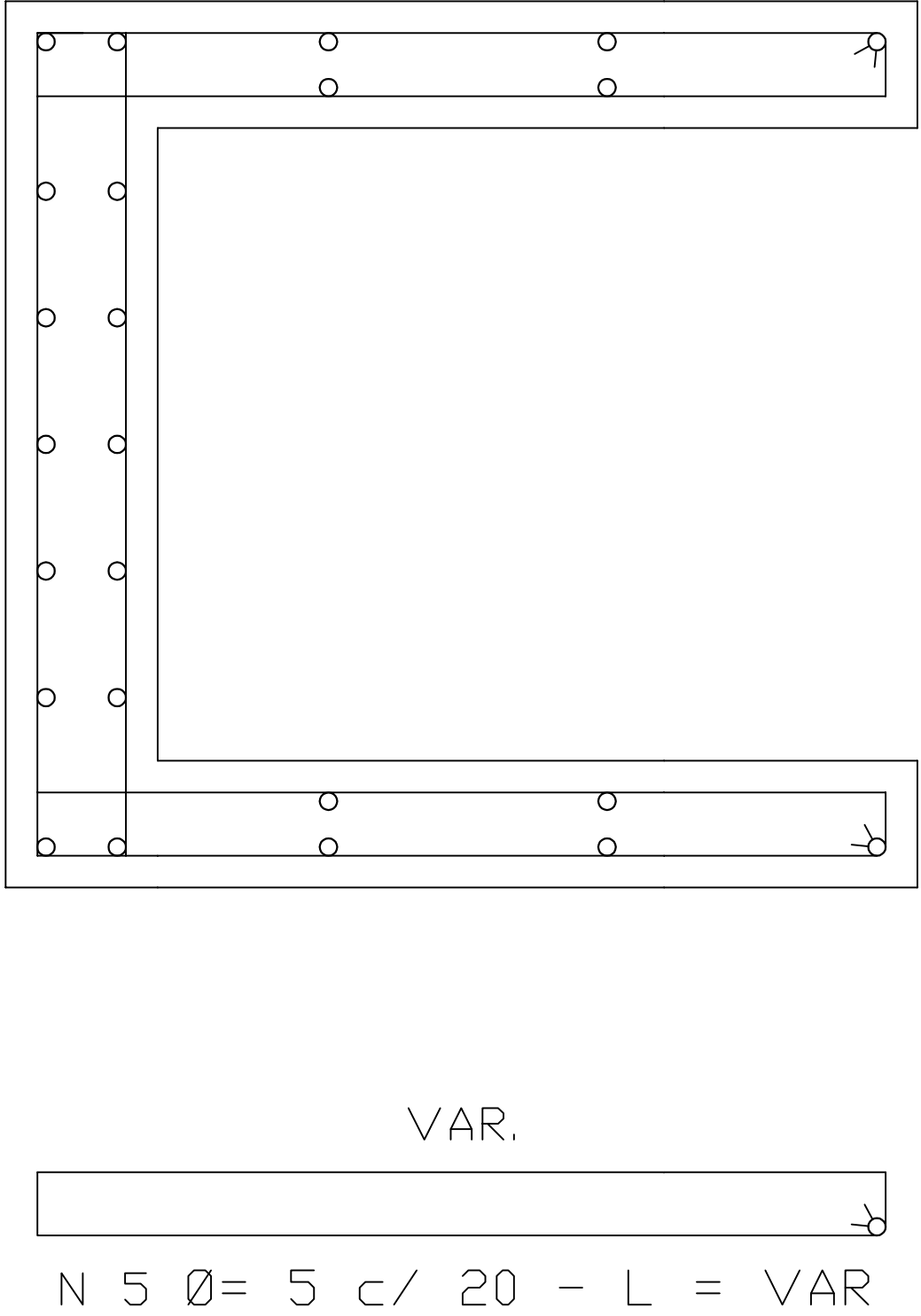
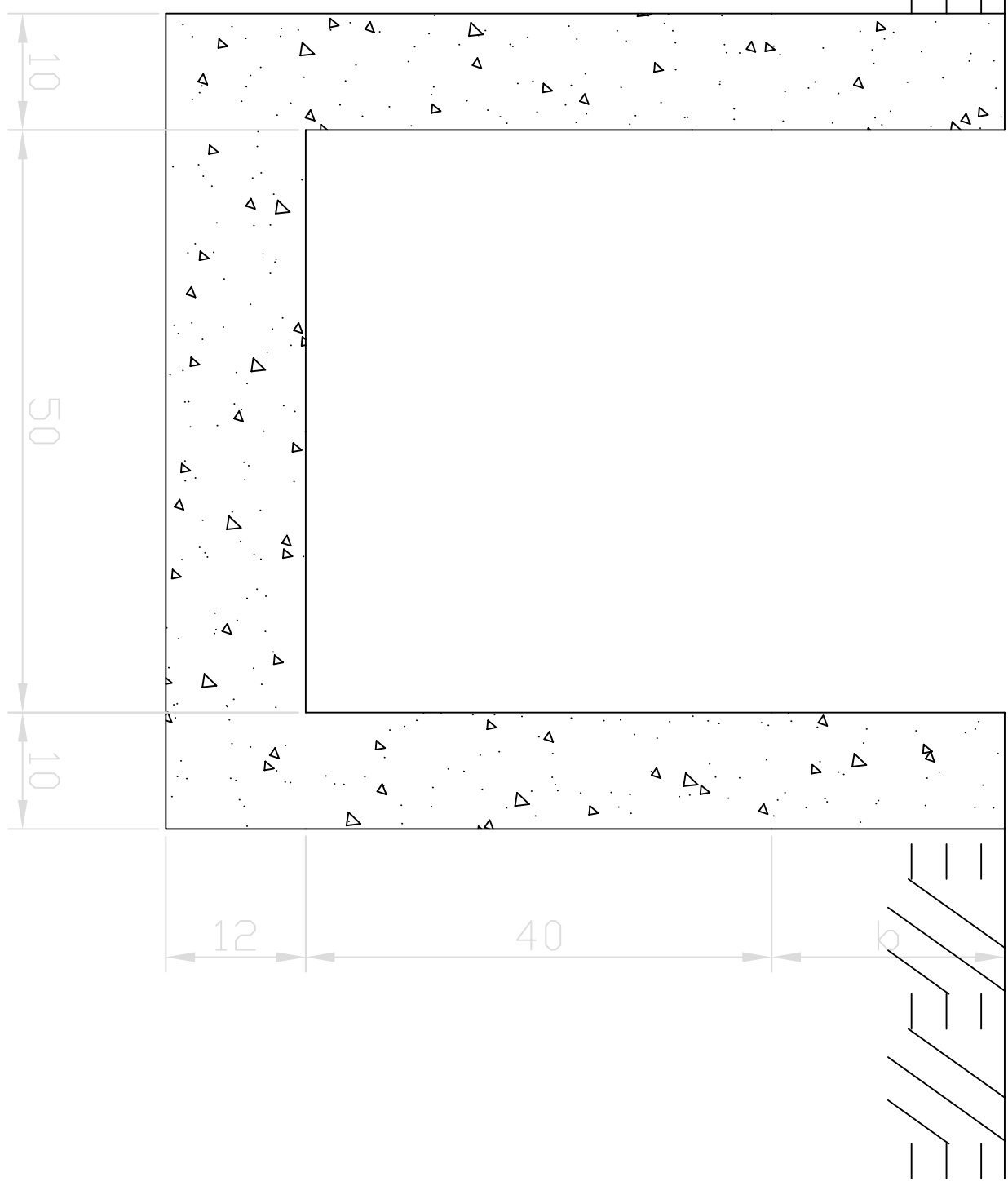
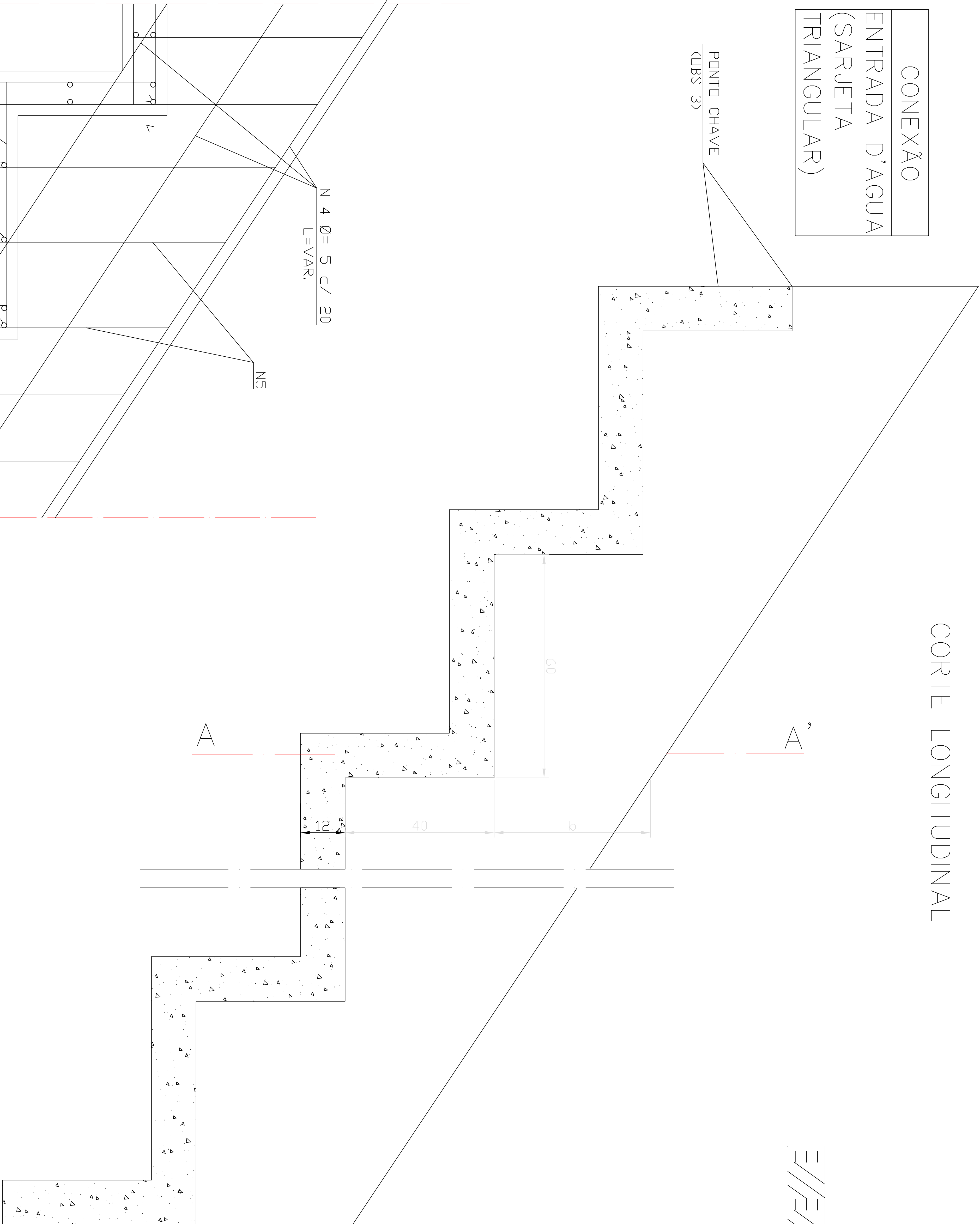


DESCIDAS D'AGUA DE ATERROS EM DEGRAUS

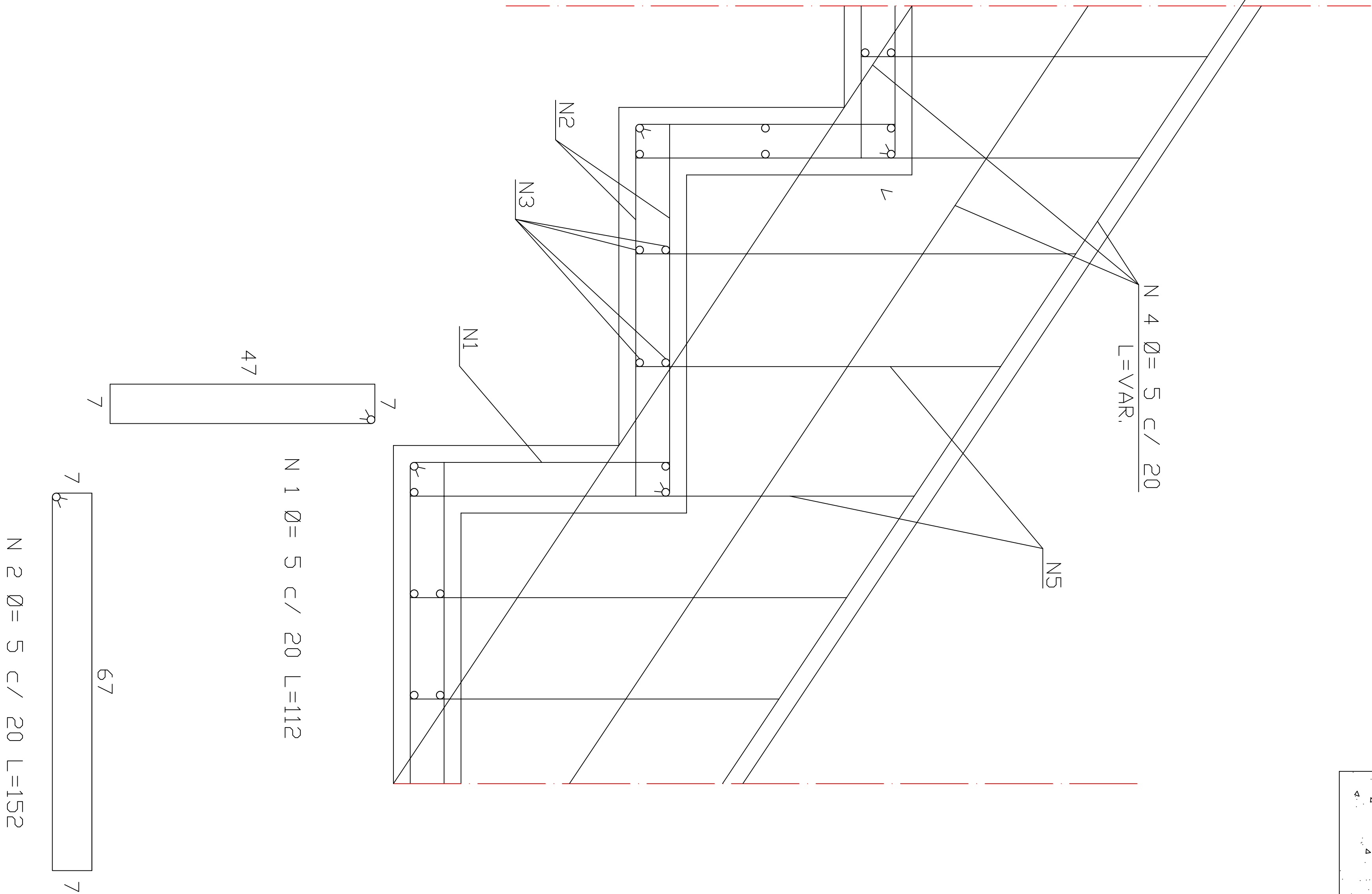
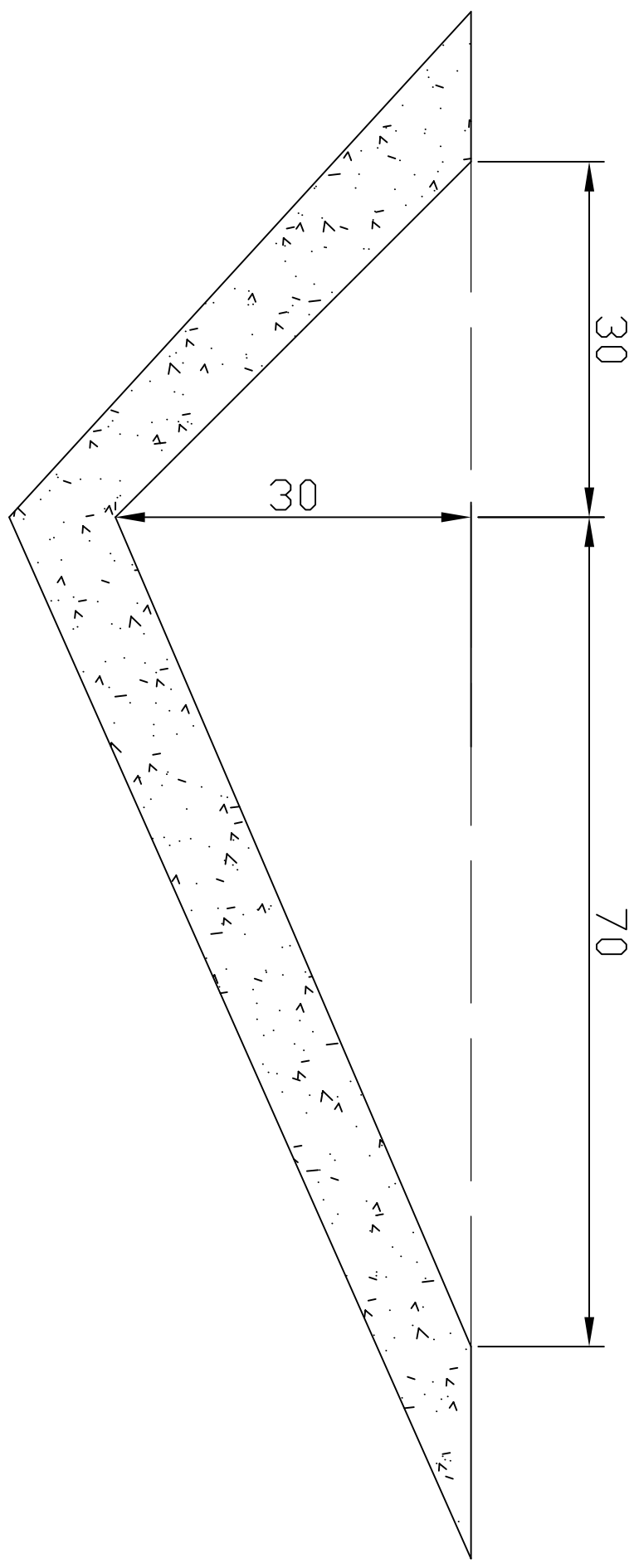
CORTE LONGITUDINAL



N 3 Ø= 5 c/ 20 - L = VAR.
VAR.
N 3 Ø= 5 c/ 20 - L = VAR.

CONEXÃO
DISSIPADOR DE
ENERGIA

TIPO 2 – DER/PR



PROJETO DE TRAVESSIA
CÓRREGO ITAMARATI

PROJETO DE
ENGENHARIA

CONTEÚDO : Descida d'água em degraus (Aterro) ESCALA 1:1.000 FOLHA 05

DATA 08/2014

MUNICÍPIO : SÃO JORGE DO IVAI
LOCAL : CONTORNO SUL DE SÃO JORGE DO IVAI
TRECHO : ENTRE PR-554 E ESTRADA MUNICIPAL
OBRA : BUEIRO SIMPLES CELULAR DE CONCRETO SEÇÃO 3,00x3,00 m

OTIMIZA
ENGENHARIA E
EMPREENDIMENTOS
LTD.A.
CNPJ-13.529.248/0001-96
RUA PROF. GUIDO INACIO BERSCH
Nº 421 CEP 87.020-250
RESP. TÉCNICO :
RUIZ ROBERTO VIEIRA FONSECA
ENRº 001615287/2-PR
RESP. SERV. TIPOGRÁFICOS :
DARCILIO ALVES DA FONSECA
TPOPO Nº 44-99526810 e 44-94376671
CNPJ Nº 16.262.049/0001-04
PREFEITURA MUNICIPAL DE SÃO JORGE DO IVAI

APROVAÇÕES: