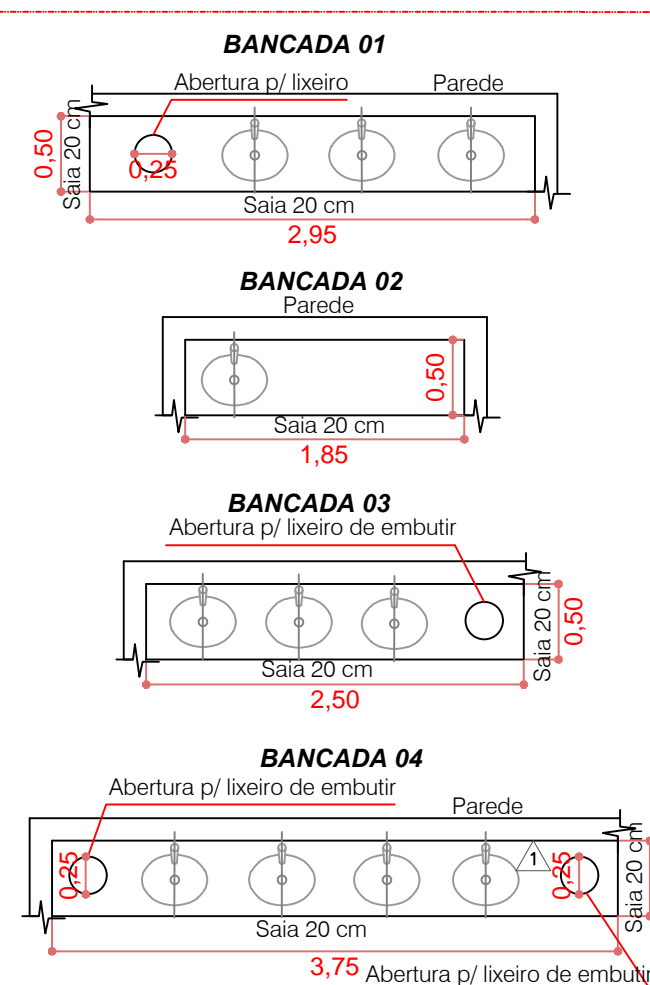
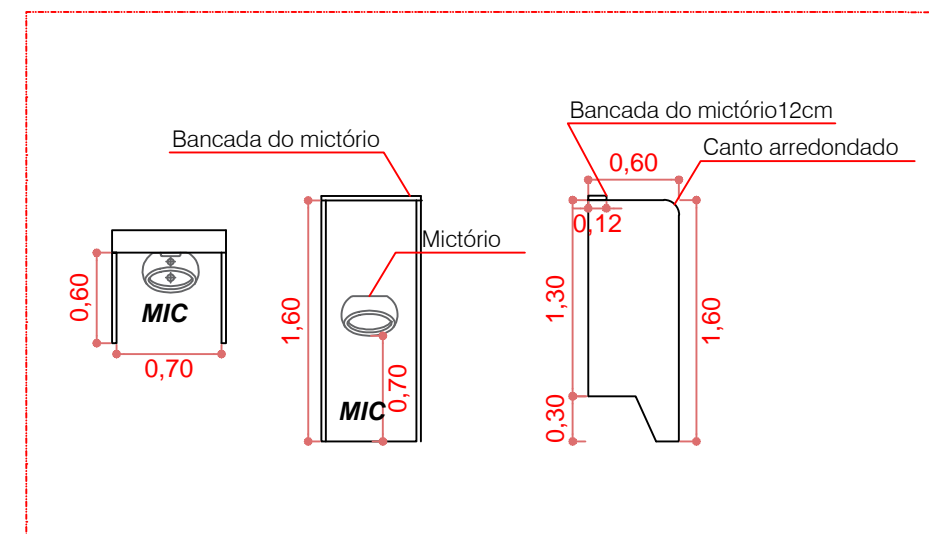


CORTE A'A  
Escala: 1/20

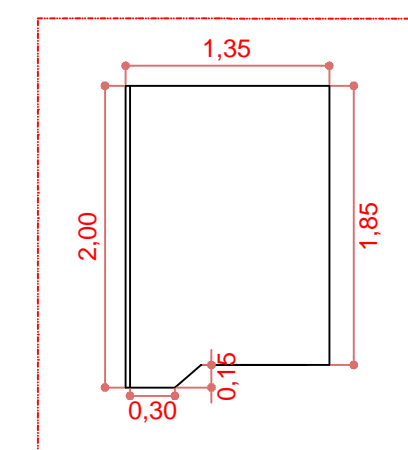
#### DETALHE BANCADAS EM GRANITO



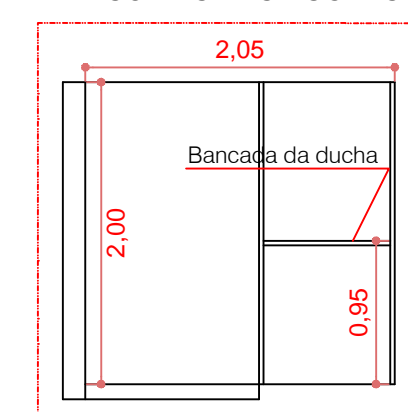
#### DETALHE DIVISÓRIAS DOS MICTÓRIOS EM GRANITO



#### DETALHE DIVISÓRIAS DOS SANITÁRIOS EM GRANITO



#### DETALHE DIVISÓRIAS DAS DUCHAS EM GRANITO



ÁREA TOTAL CONSTRUÇÃO: 187,00 m²

#### REVESTIMENTOS:

- 1 - PISO CERÂMICO (40x40cm) PEIS - DE PRIMEIRA QUALIDADE  
COR OPCIONAL - JUNTAS ALINHADAS NAS DUAS DIREÇÕES
- 005: Prever juntas de dilatação em planta, quadro máximo 10m, ou placa externa consultar o engenheiro.  
Impedimento contra-choque em contato com solo e em ambientes subterrâneos e água.

#### PAREDES

- 1 - AZULEJO CERÂMICO (20x20cm) - COR OPCIONAL  
- JUNTAS ALINHADAS NAS DUAS DIREÇÕES DE PISO
- 2 - ALVENARIA APARENTE
- 3 - DIVISÓRIA EM GRANITO - COR A DEFINIR
- 005: Prever juntas de dilatação nas paredes externas - consultar o engenheiro.

#### TETO

- 1 - LAJE - ACABAMENTO EM REBOCO/GESSO - ARGAMASSA/CAL - COR OPCIONAL
- 2 - FORRO EM PVC - ENTARUGADO NAS PAREDES - L=10cm Ou 20cm

#### TABELA DE ESQUADRIAS

|    |  |
|----|--|
| J1 | JANELA BASCULANTE COM VIDRO TEMPERADO 8MM (0,68X0,60X2,10) |
| J2 | JANELA BASCULANTE COM VIDRO TEMPERADO 8MM (0,80X0,60X2,10) |
| J3 | JANELA BASCULANTE COM VIDRO TEMPERADO 8MM (0,81X0,60X2,10) |
| J4 | JANELA BASCULANTE COM VIDRO TEMPERADO 8MM (0,85X0,60X2,10) |
| J5 | JANELA BASCULANTE COM VIDRO TEMPERADO 8MM (0,87X0,60X2,10) |
| J6 | JANELA BASCULANTE COM VIDRO TEMPERADO 8MM (0,88X0,60X2,10) |
| J7 | JANELA BASCULANTE COM VIDRO TEMPERADO 8MM (0,90X0,60X2,10) |
| P1 | PORTA DE ABRIR DE VIDRO TEMPERADO 10MM (1,00X2,10)         |
| P2 | PORTA DE ABRIR PNE EM ALUMÍNIO (0,90X2,10)                 |
| P3 | PORTA DE ABRIR EM ALUMÍNIO (0,80X2,10)                     |
| P4 | PORTA DE ABRIR PNE EM ALUMÍNIO (0,90X2,00)                 |
| P5 | PORTA DE ABRIR EM ALUMÍNIO (0,60X2,00)                     |
| P6 | PORTA DE ABRIR PNE EM ALUMÍNIO (0,90X1,85X0,15)            |
| P7 | PORTA DE ABRIR EM ALUMÍNIO (0,60X1,85X0,15)                |

#### PROJETO ARQUITETÔNICO

RESPONSÁVEL TÉCNICO: PROPRIETÁRIO:

SARA REIFUR

ENGENHEIRA CIVIL

CREA-PR 201940/D

OBRA: BANHEIROS CENTRO DE EVENTO

LOCAL: IVAÍ - PR

REF: PLANTA DE SITUAÇÃO, PLANTA BAIXA, CORTE A'A E B'B E DETALHES.

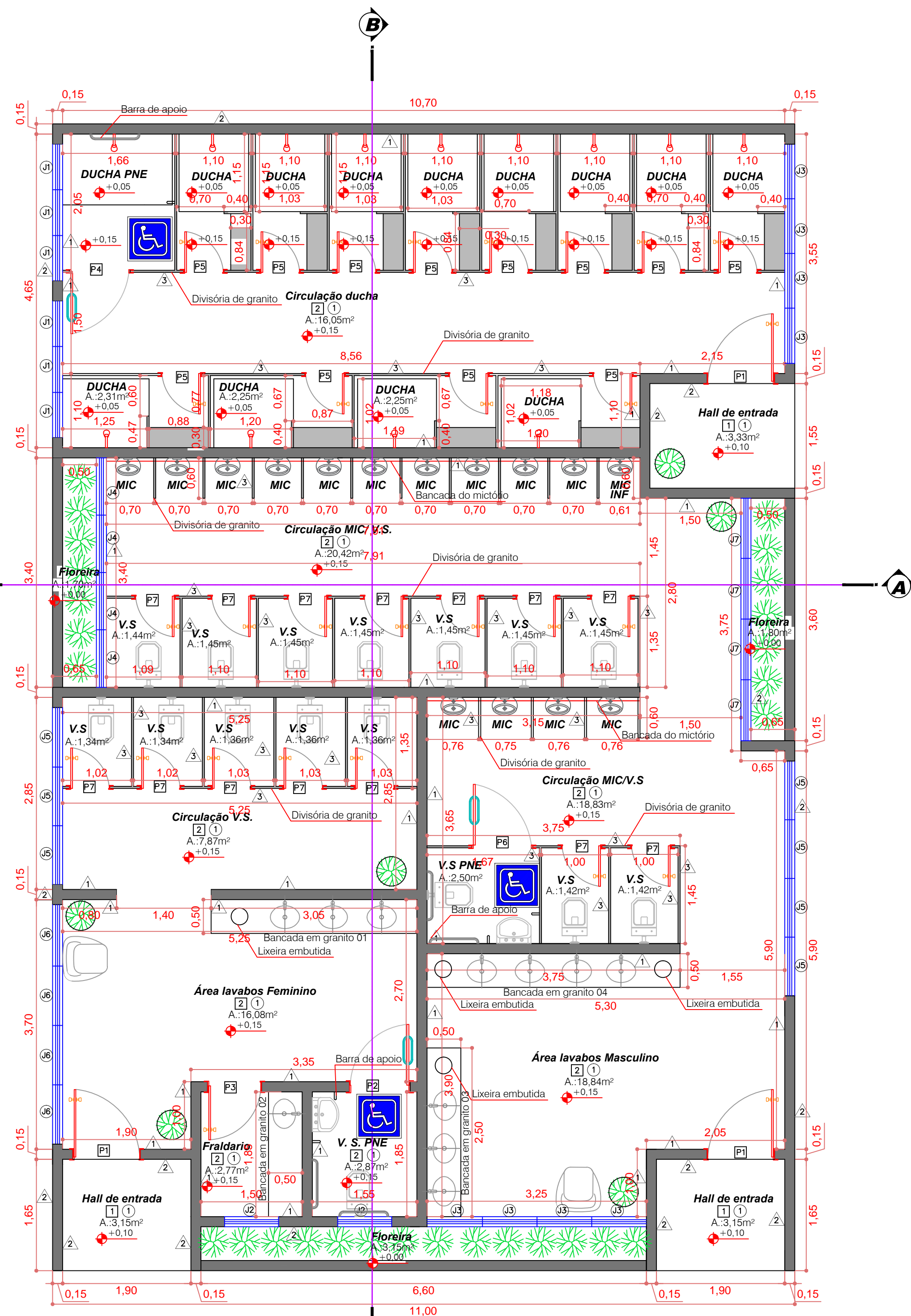
DATA: ARQUIVO: ESCALA: DESENHO: UNIDADE: FOLHA:

JANEIRO/2023 INDICADA METRO SARA REIFUR

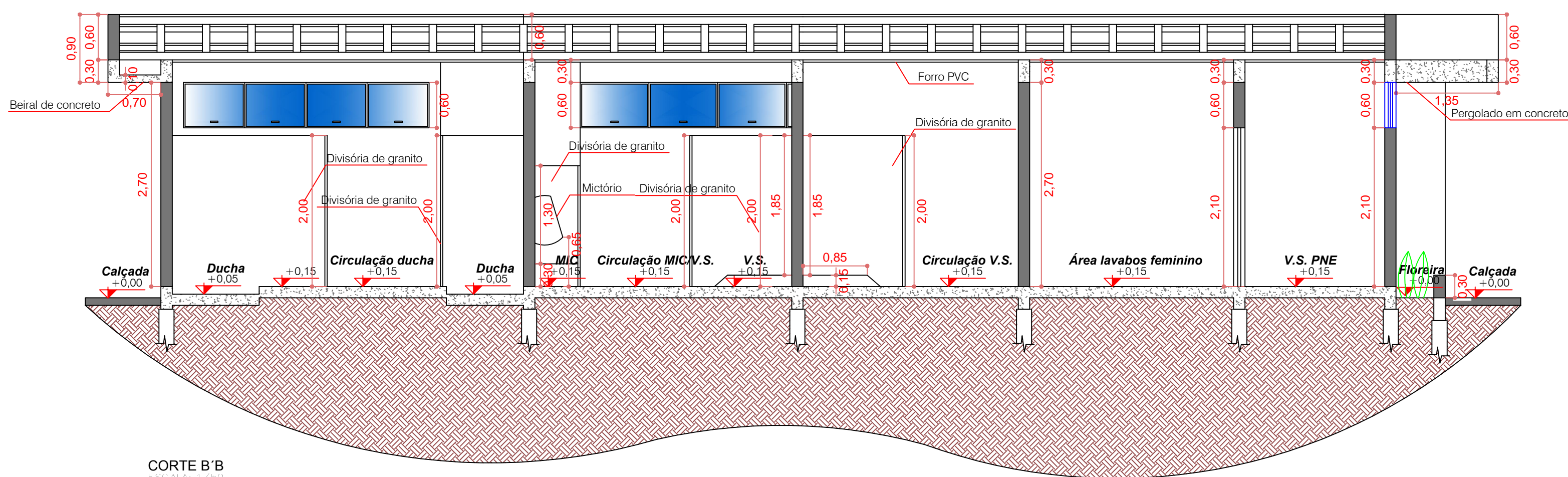
PREFEITURA  
MUNICIPAL  
DE IVAÍ



01/01



PLANTA BAIXA  
Escala: 1/20



CORTE B'B  
Escala: 1/20