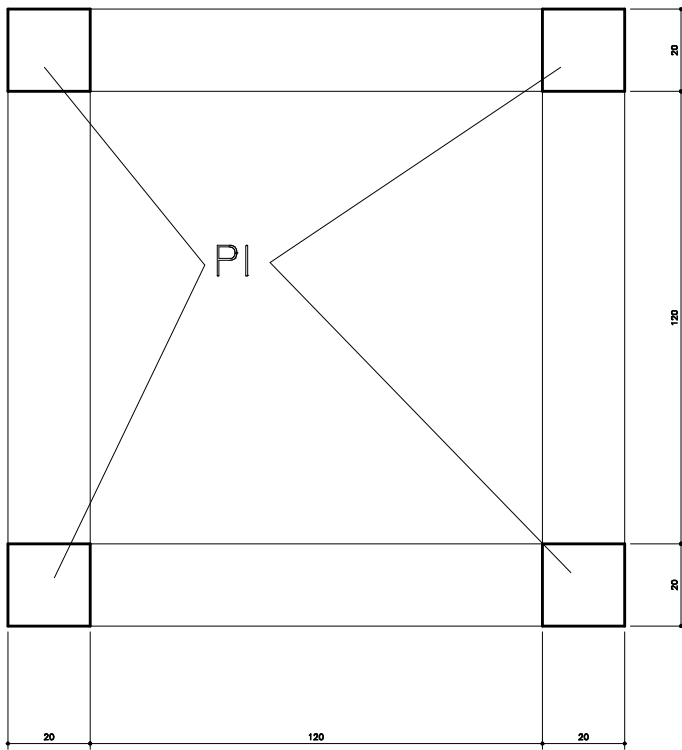
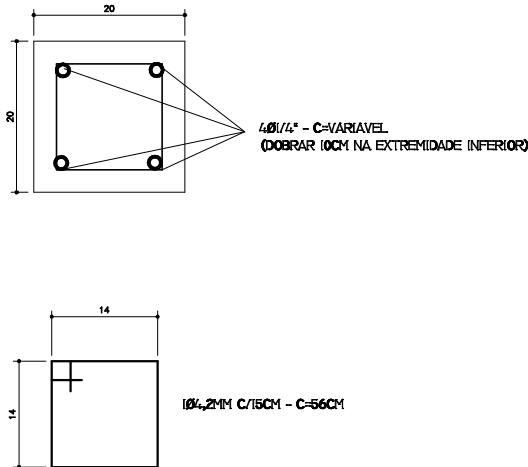


PLANTA

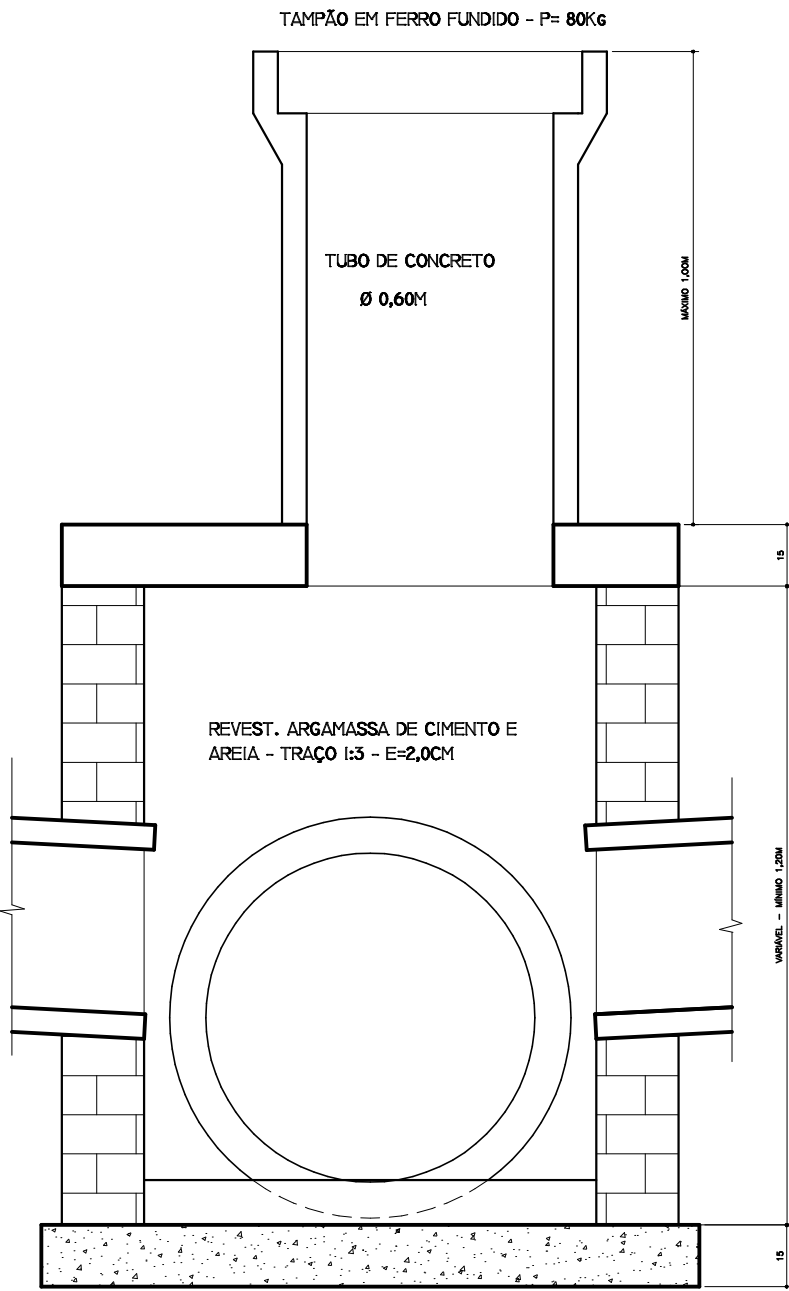
FORMAS -



PILAR PI

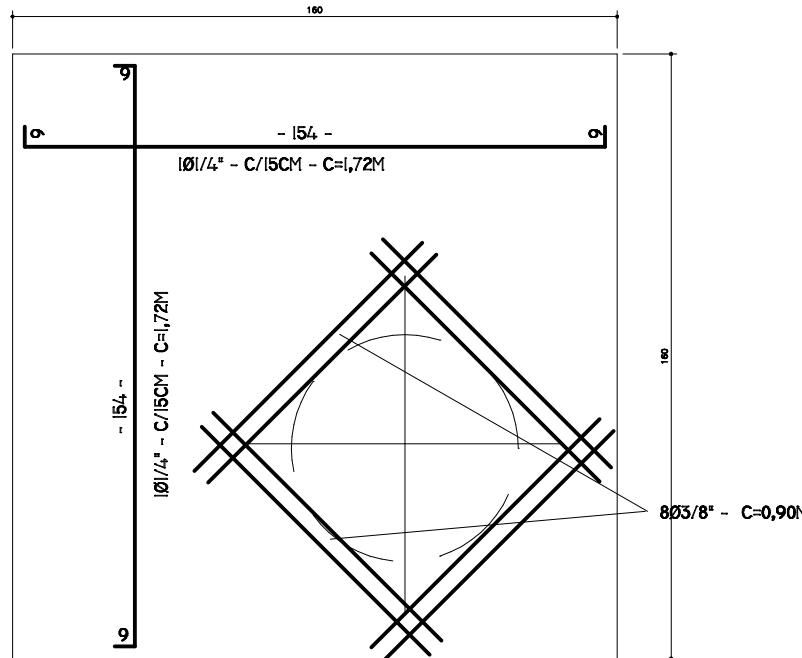


MATERIAL	LAJE DO			TOTAL
	FUNDO	PARADES	TAMPA	
AÇO CA50 (Kg)	11,973	9,23+4,38kg/m	16,485	33,69+4,38 Kg/m
CONCRETO MAGRO (M3)	0,13			0,170
CONCRETO FCK 20 MPA (M3)	0,384	0,192+0,16 m3/m	0,384	0,96+0,16 m3/m
CAIXARIA (M2)	0,96	1,92+1,60 m2/m	3,52	6,40+1,60 m2/m

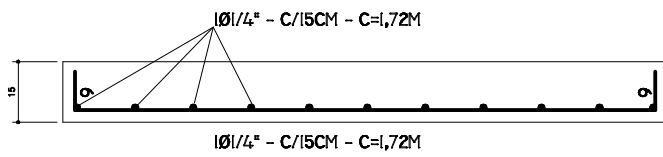


CORTE

LAJE DA TAMPA

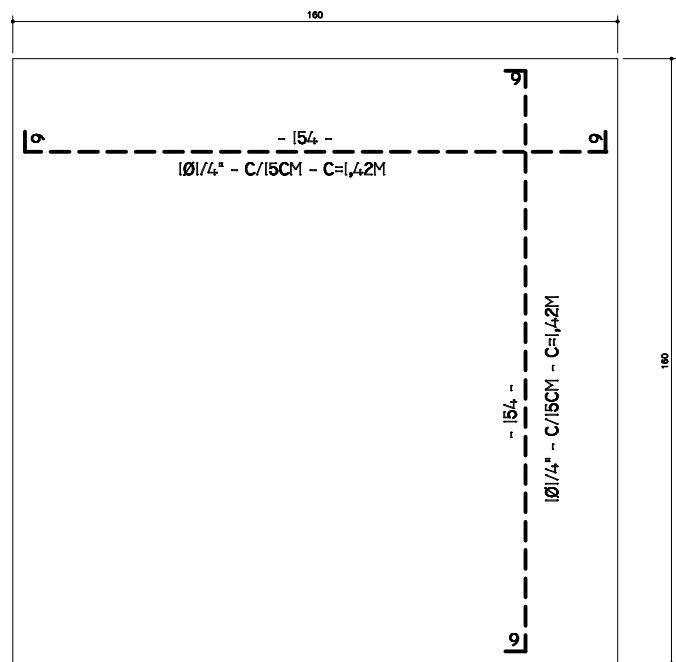


PLANTA

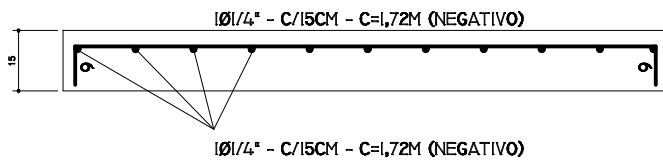


CORTE

LAJE DO FUNDO



PLANTA



CORTE

AUTENTICAÇÕES

MUNICÍPIO DE SÃO JORGE DO IVAI – PARANÁ			
Projeto drenagem de águas pluviais		01	01
Rua da Saudade – Estrada que dá Acesso ao Cemitério Municipal Emissário			
Drenagem de Águas Pluviais			DATA:
POÇO DE VISITA EM ALVENARIA P/ 1 TUBO COM Ø 0,80M			VISTO:
PROPRIETÁRIOS:		PROJETO:	
MUNICÍPIO DE SÃO JORGE DO IVAI		RESP. TÉCNICO: HÉLIO BORGES MONTEIRO LIMA ENGENHEIRO CIVIL CREA/RJ Nº 55.884/D – VISTO 8033	