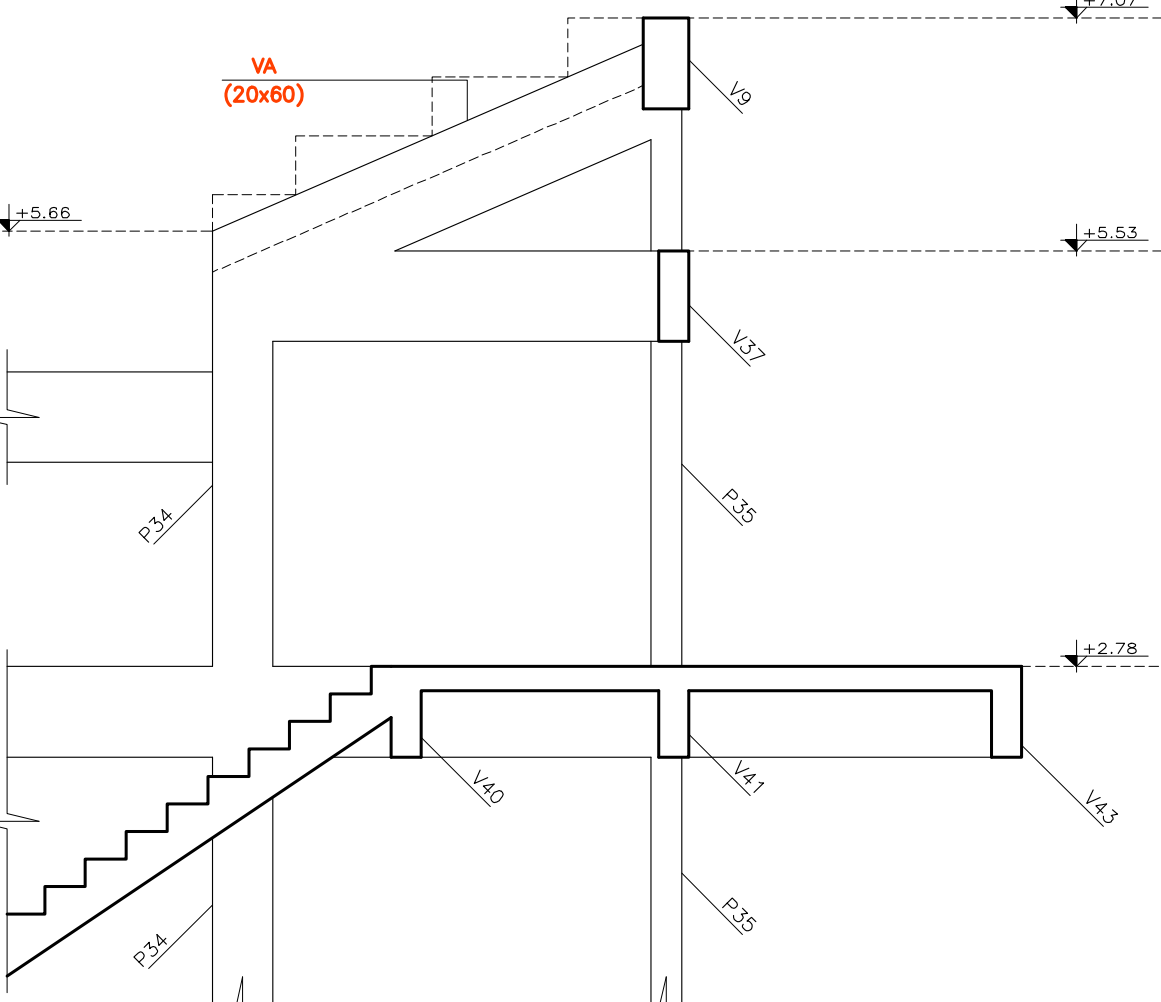
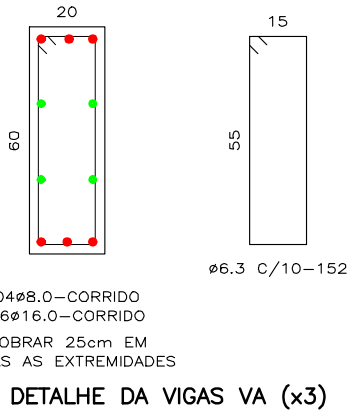


LEGENDA DAS VIGAS

- VIGAS NÍVEL +4.73m (REFERENCIAL)
- VIGAS INVERTIDAS
- VIGAS NÍVEL 5.53m (ELEVADAS 80cm)
- VIGAS NÍVEL +6.08m (ELEVADA 135cm)



VISTA DA VIGA VA (INCLINADA)
ESCALA 1/60

LEGENDA

- PILARES QUE NASCEM
- PILARES QUE PROSSEGUEM
- PILARES QUE MORREM
- LAJE PRÉ-FABRICADA DE FORRO
- LAJE PRÉ-FABRICADA DE PISO
- PAREDE SOBRE LAJE
- VIGA INVERTIDA
- NÍVEL NA FACE SUPERIOR DA VIGA
- REBAIXO DE LAJE

CARREGAMENTO

TETO
SOBRECARGA = 120 kg/m²;
OUTRAS CARGAS = VIDE PLANTAS.

PISO
REVESTIMENTO = 100 kg/m²;
SOBRECARGA = 150 kg/m²;
PAREDE = 1200 kg/m²;
OUTRAS CARGAS = VIDE PLANTAS.

LAJE PRÉ-FABRICADA

- OBRIGATÓRIO EXECUTAR ARMADURA DE DISTRIBUIÇÃO — MIN. $\phi 5mm$ C/30cm;
- NO DIMENSIONAMENTO DAS LAJES PRÉ-FABRICADA, CONSIDERAR A LAJE APOIADA NAS VIGAS DE SUSTENTAÇÃO;
- VERIFICAR POSICIONAMENTO DE OITÃO/CARGAS DE PAREDE NAS LAJES CONFORME PROJETO ARQUITETÔNICO;
- EXIGIR DO FABRICANTE O PROJETO/ART DA LAJE PRÉ-FABRICADA;
- RESPONSABILIDADE DA LAJE PRÉ-FABRICADA É DA EMPRESA FORNECEDORA.

A EXECUÇÃO DA PAREDE SOBRE LAJE DEVE SER PROGRESSIVO, OU SEJA, SOMENTE DEVERÁ SER EXECUTADO APÓS A CURA COMPLETA DA LAJE E APÓS RETIRADA DO ESCORAMENTO.

FCK=30.0 MPa - FATOR H₂O/CIMENTO=0.58

projetos complementares

07/09/2015
DATA

REVISÃO: FICHA DE REVISÃO
REVISÃO/AUTORIZAÇÃO

PROJETO ESTRUTURAL CONCRETO

OBRA:
ARENA - CENTRO DE EVENTOS

PROPRIETÁRIO:
PREFEITURA MUNICIPAL DE SÃO JORGE DO IVAI

CONTÊIDOR:
FÓRMAS VIGAS DO 1º PAVIMENTO

LOCAL: RUA DE MICHEL FELPE - LORE 1368 - GLEBA ANDARA - SÃO JORGE DO IVAI - PARANÁ

141220-EST_L1_R01.dwg
DATA: MARÇO/2015

RESPONSÁVEL TÉCNICO PELA OBRA:
PAULO LEÃO
ENGENHEIRO CIVIL
CREA - PR-7201/D

05/28

LEÃO Projetos Complementares LTDA
Av. Cerra Azul, 2068 - Jardim Novo Horizonte - 44.302-180
CNPJ 08.956.061/0001-39 - CREA nº 45572
paulo@leaoaprojetos.com.br
www.leaoaprojetos.com.br

FÔRMAS VIGAS DO 2º PAVIMENTO
ESCALA 1/100 - NÍVEL +4.73 (VIGAS NÃO ASSINALADAS)