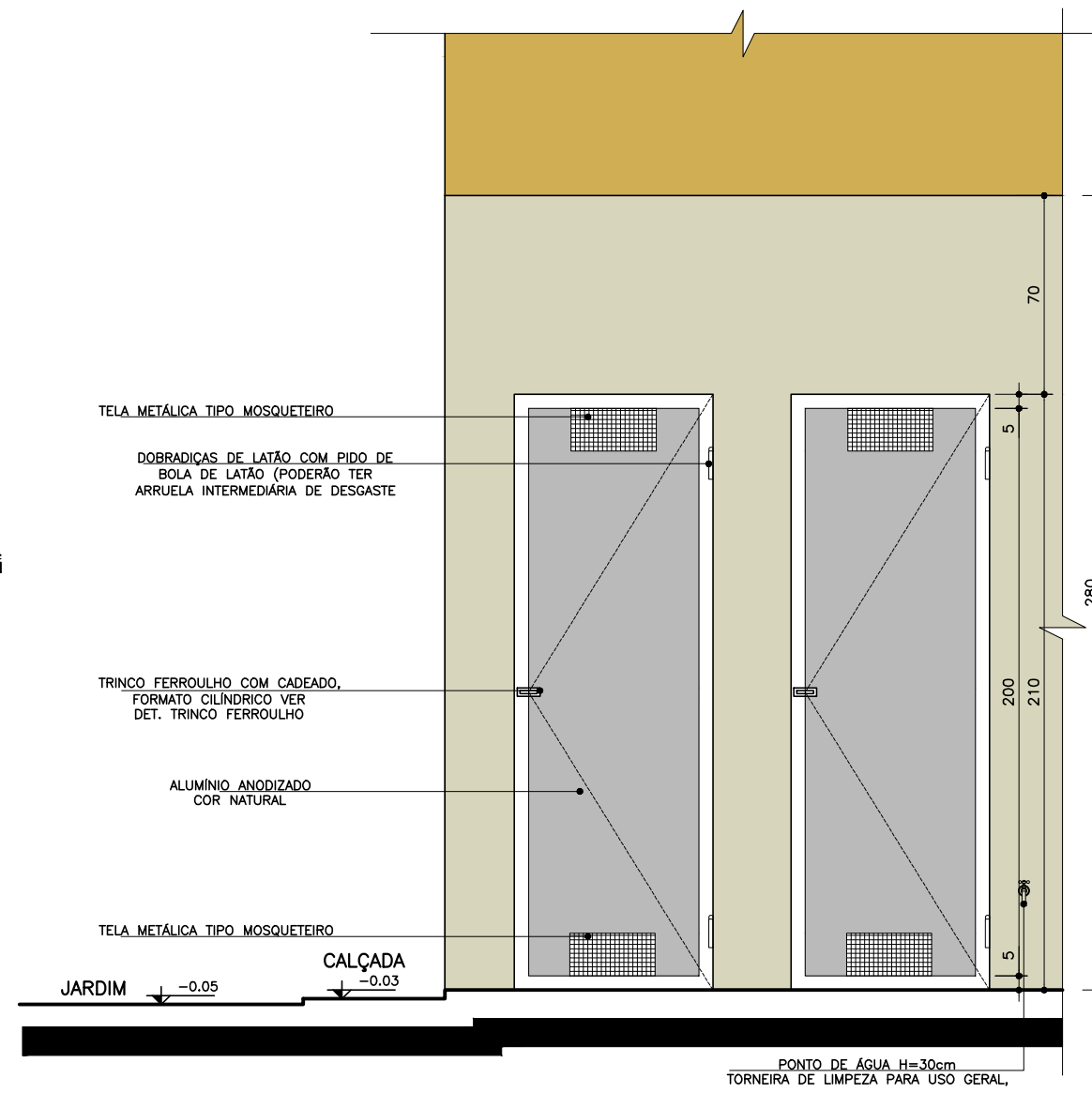
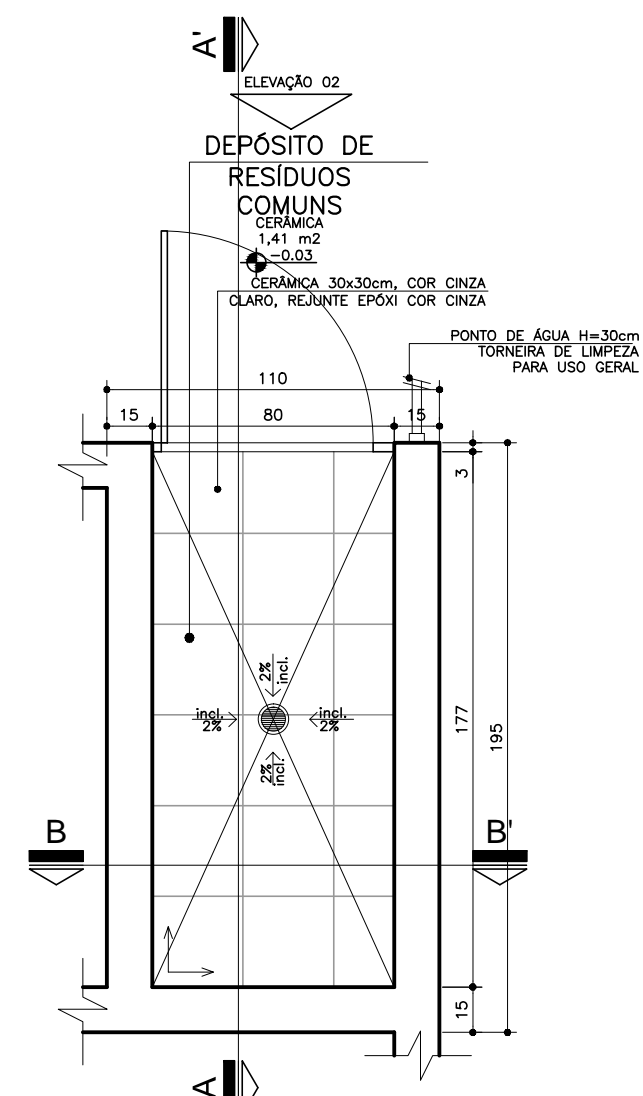


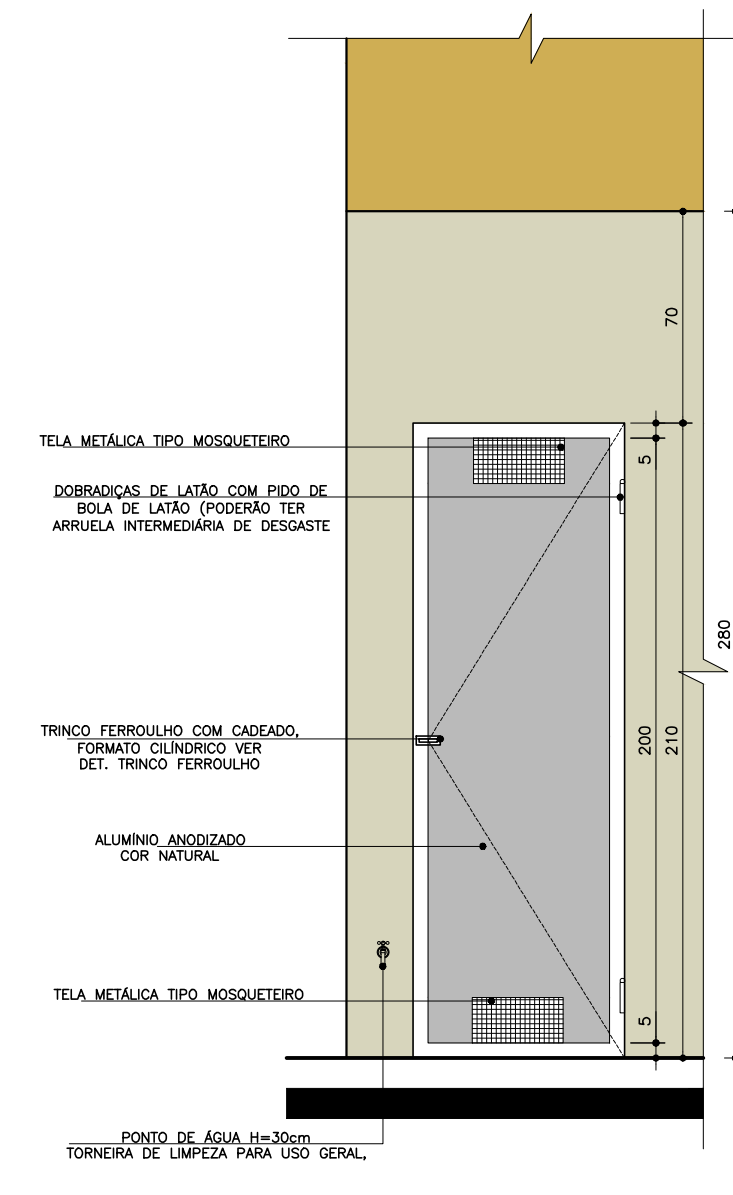
01 Planta Baixa  
ABRIGO DE RESÍDUOS RECICLÁVEIS E CONTAMINADOS  
Esc.: 1:25



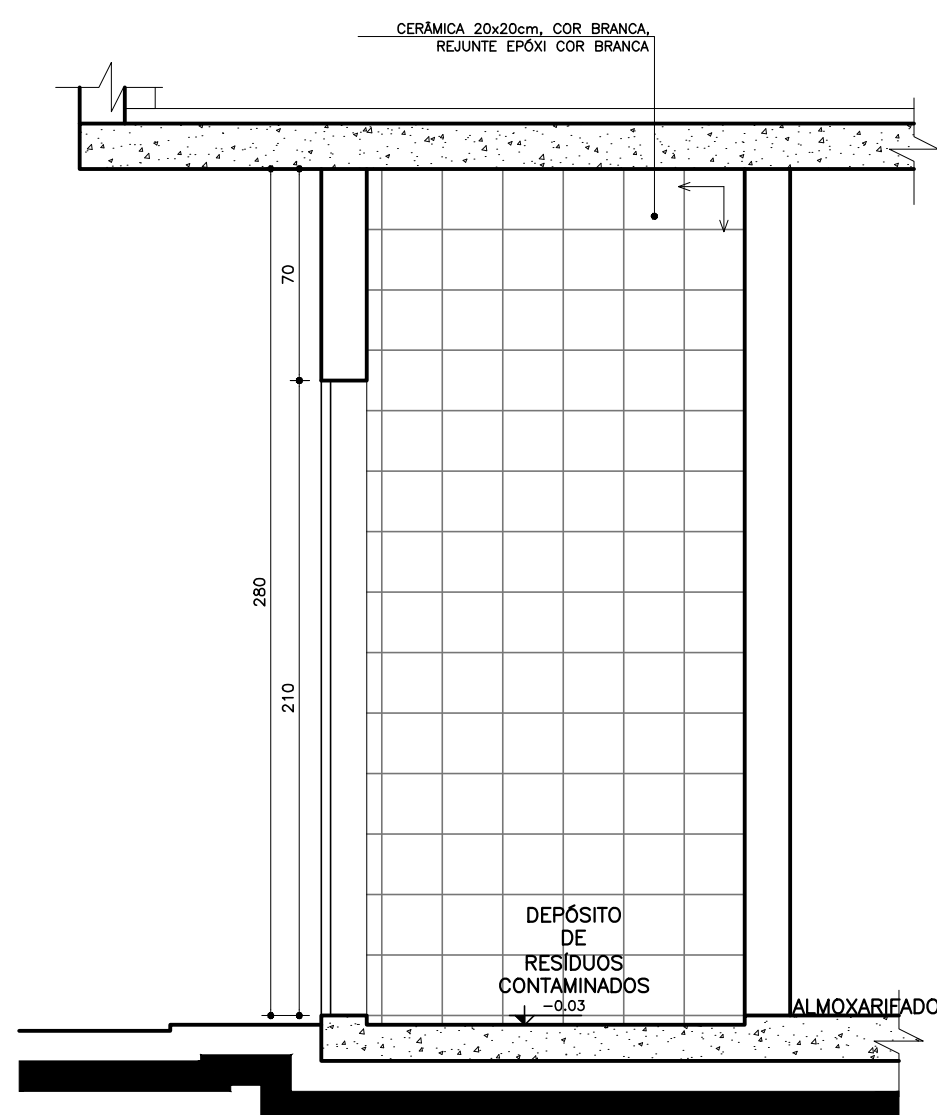
04 Elevação 01  
ABRIGO DE RESÍDUOS RECICLÁVEIS E CONTAMINADOS  
Esc.: 1:25



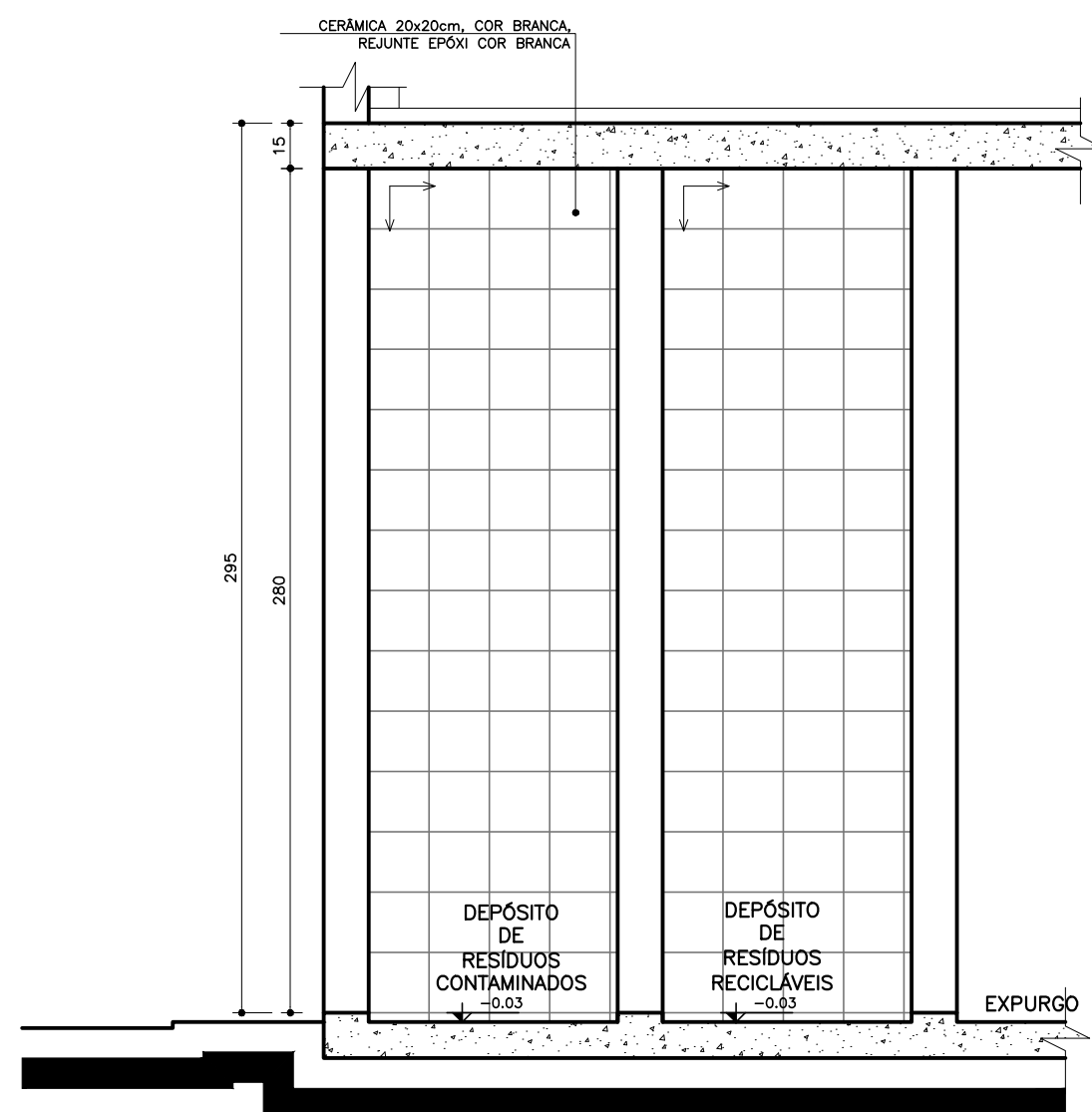
05 Planta Baixa  
ABRIGO DE RESÍDUOS COMUNS  
Esc.: 1:25



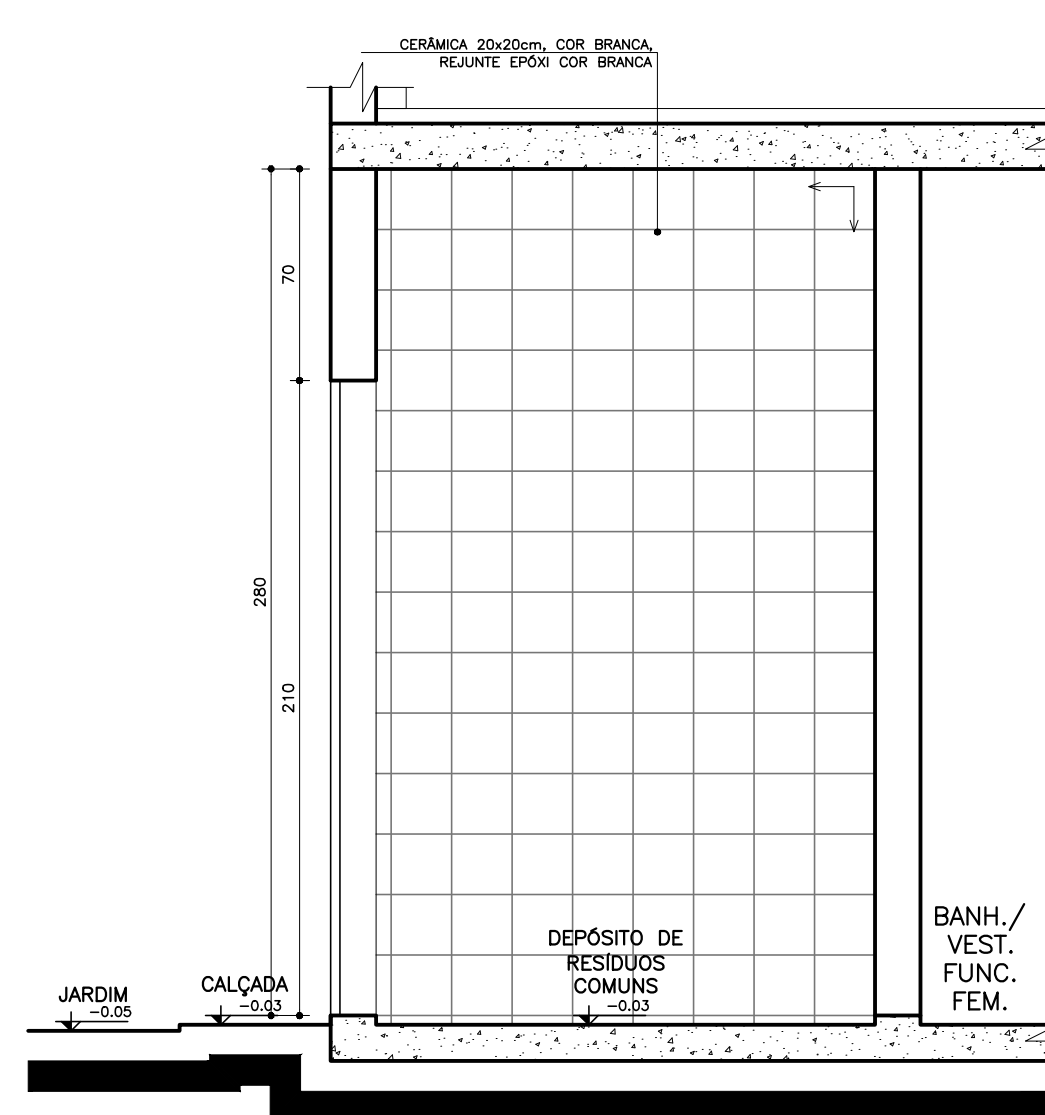
08 Elevação 02  
ABRIGO DE RESÍDUOS COMUNS  
Esc.: 1:25



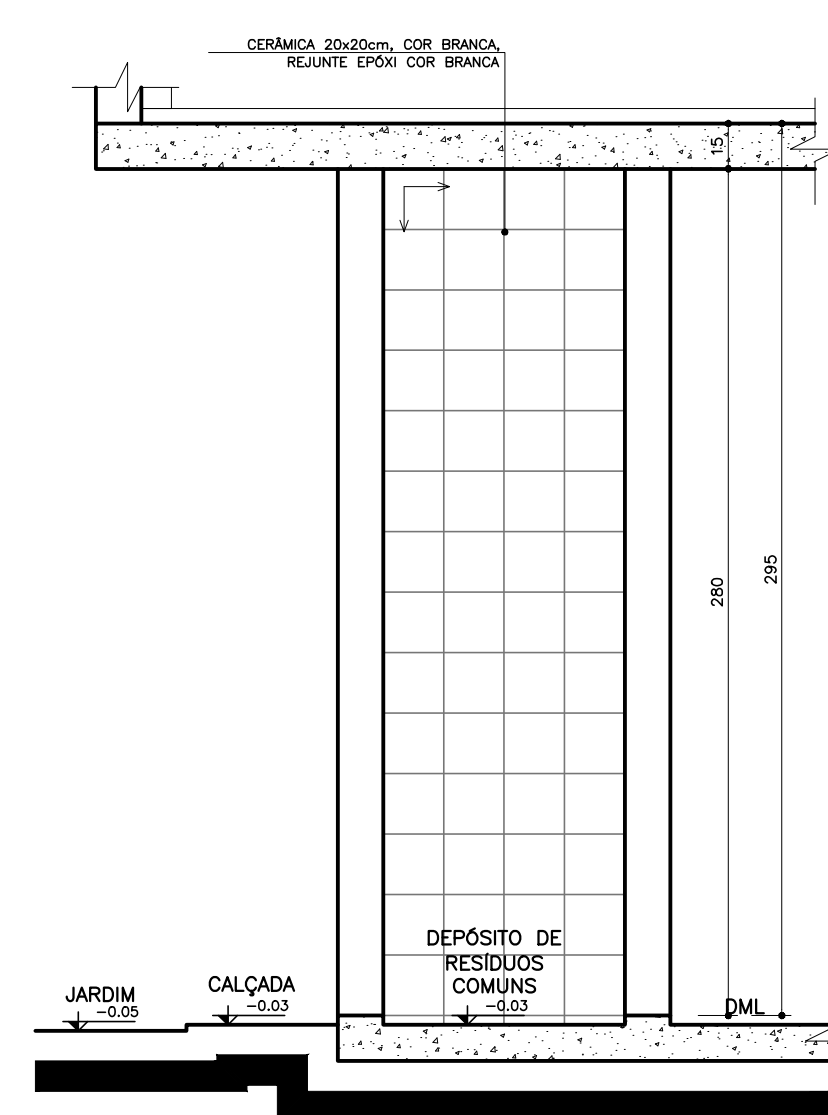
02 Seção AA'  
ABRIGO DE RESÍDUOS RECICLÁVEIS E CONTAMINADOS  
Esc.: 1:25



03 Seção BB'  
ABRIGO DE RESÍDUOS RECICLÁVEIS E CONTAMINADOS  
Esc.: 1:25



06 Seção AA'  
ABRIGO DE RESÍDUOS COMUNS  
Esc.: 1:25



07 Seção BB'  
ABRIGO DE RESÍDUOS COMUNS  
Esc.: 1:25

NOTA:  
- TODAS AS PAREDES INTERNAS DOS ABRIGOS DEVERÃO POSSUIR REVESTIMENTO CERÂMICO 20x20cm.  
- AS PORTAS SERÃO EM ALUMÍNIO, COR NATURAL.  
- O PISO DO ABRIGO SERÁ ESCAMOTEIÁVEL.  
SENIDO DE ACENTAMENTO DO REVESTIMENTO

Dúvidas e sugestões pelo email:  
plantanequificacoes@saude.gov.br  
Medidas em centímetros.  
O valor da cota prevalece ao da escala.

OBR: UBS-Unidade Básica de Saúde - Porte II  
Proprietário: Ministério da Saúde  
Assunto: Detalhamento Resíduos  
Autor: Carlos Marchesi - CAU 61.789-9

DETALHE: 10  
CÓDIGO: DET. RESÍDUOS 2-1  
ESCALA: Indicada  
DATA: Agosto/2013  
DESENHO: Juliana

