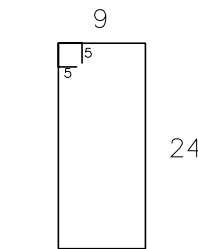
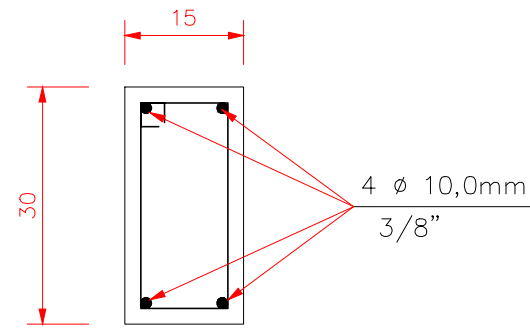


PLANTA LOCAÇÃO DAS ESTACAS
Escala 1/50

VIGAS BALDRAMES
SECÃO TRANSVERSAL

ESCALA 1/10



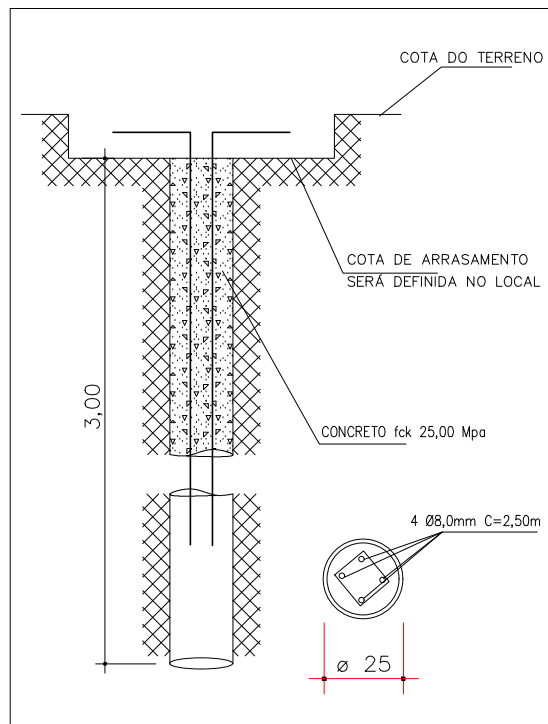
ESTRIBO
Ø 5mm C/15cm C=0,80m

VIGAS BLADRAMES - 29,85m

AÇO	DIAM (mm)	C.TOTAL (m)	PESO (kg)
CA50	10,0	119,40	73,67
CA60	5,0	159,20	24,52

Vol. concreto total = 1,35m³
Área de forma total = 17,91m²
fck = 250.00 kgf/cm²

DETALHE GENÉRICO DAS ESTACAS



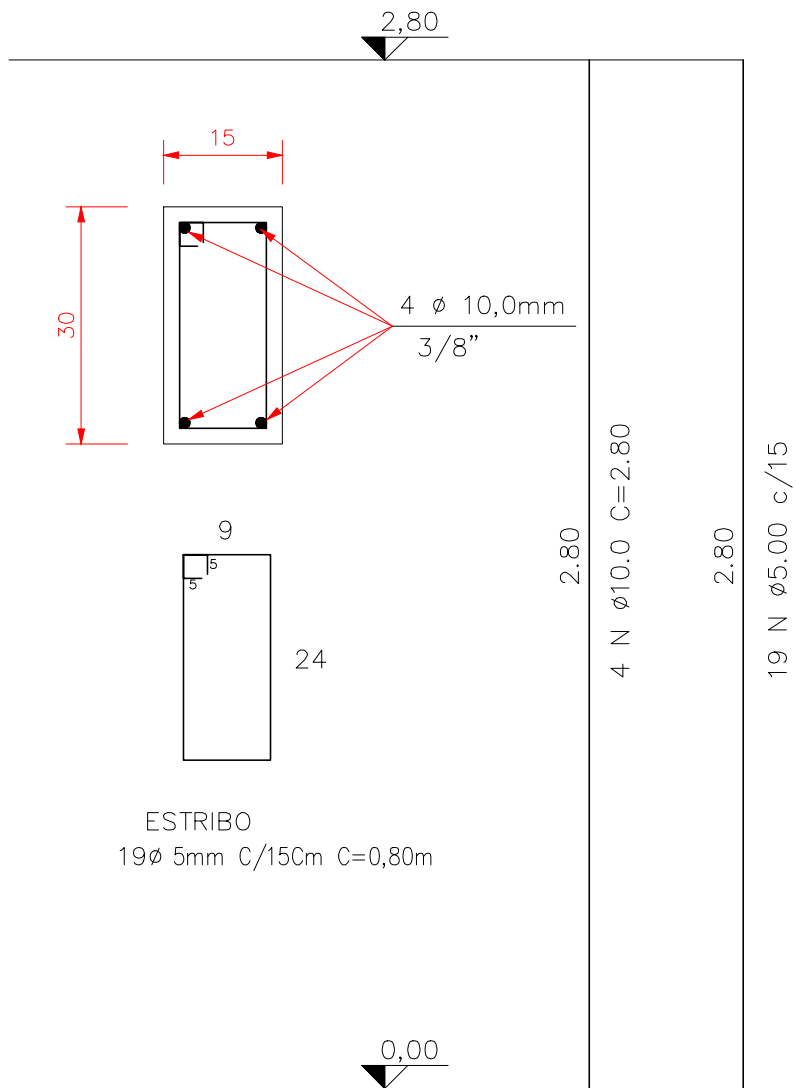
ESTACA Ø 25cm X 3,00m x 13und

DETALHE DAS ESTACAS

RELAÇÃO DO AÇO						
AÇO	N	DIAM	QUANT.	UNIT (m)	C.TOTAL (m)	PESO (kg)
CA50	1	8,0	4	2,50	130,00	51,35

Vol. concreto total = 1,91m³

DETALHAMENTO
PILAR (15X30)
P1



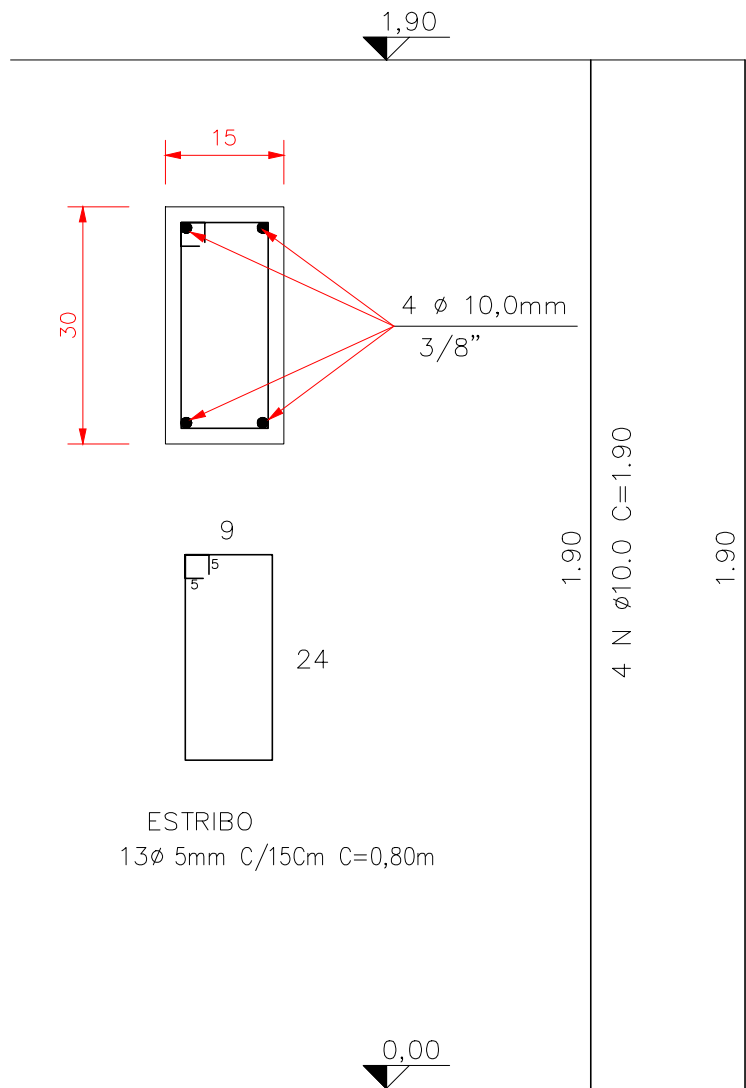
ESTRIBO
19 Ø 5mm C/15cm C=0,80m

PILARES- 11UND

AÇO	DIAM (mm)	C.TOTAL (m)	PESO (kg)
CA50	10,0	123,20	76,01
CA60	5,0	167,20	25,75

Vol. concreto total = 1,38m³
Área de forma total = 18,48m²
fck = 250.00 kgf/cm²

DETALHAMENTO
PILAR (15X30)
P2



ESTRIBO
13 Ø 5mm C/15cm C=0,80m

PILARES- 02UND

AÇO	DIAM (mm)	C.TOTAL (m)	PESO (kg)
CA50	10,0	15,20	9,38
CA60	5,0	20,80	3,20

Vol. concreto total = 0,17m³
Área de forma total = 2,28m²
fck = 250.00 kgf/cm²

ATENÇÃO

- 01) Para uma boa cura do concreto, manter úmidas por pelo menos sete dias, todas as peças da estrutura concretada, e se possível, sem a retirada das formas.
- 02) Qualquer dúvida com relação aos projetos ou compatibilidade entre os mesmos, deverá ser encaminhada ao responsável pela execução da obra.
- 03) Não deixe em nenhuma hipótese, de colocar estribos nos pilares no trecho da altura das vigas. Isto pode acarretar em sério risco de colapso da estrutura.
- 04) Indica a direção das viguetas das lajes prefabricadas, e deverão ser rigorosamente obedecidas.
- 05) As armaduras deverão estar isentas de ferrugens, produtos oleosos, argilas ou barro etc. de modo a permitir uma boa ancoragem das mesmas.
- 06) Antes da montagem das armaduras e antes da concretagem, providenciar a limpeza das mesmas, com especial atenção para os pés dos pilares, onde deverá existir uma janela na forma para inspeção.
- 07) Antes da concretagem, as formas e tijolos (no caso de laje mista ou prefabricada) deverão ser copiosamente molhadas.
- 08) Verificar passagens das tubulações de todos os projetos complementares antes das concretagens.
- 09) O fornecedor das lajes prefabricadas, é obrigado a apresentar projeto detalhado das formas e armaduras das lajes.

ORGAOS PUBLICOS		PREFEITURA	
SAÚDE		PREFEITURA	
ESTATÍSTICA			
ÁREA TOTAL:20,32m²			
PROJETO ESTRUTURAL			
FUNDAÇÃO E ESTRUTURA			
OBRA:			
BANHEIROS DA QUADRA DE ESPORTES DA ASSEMA			
LOCAL			
RUA DO BOSQUE, S/N, LOTE 52-A/3-B-1, GLEBA 5-C COLÔNIA PERUÍBE - MUNICÍPIO DE ASSIS CHATEAUBRIAND - PR			
Proprietário	Projeto	Execução	
Data:	Desenho:	Escala:	Prancha:
01/2022	ENG. ANNE C. B.	INDICADA	1/1