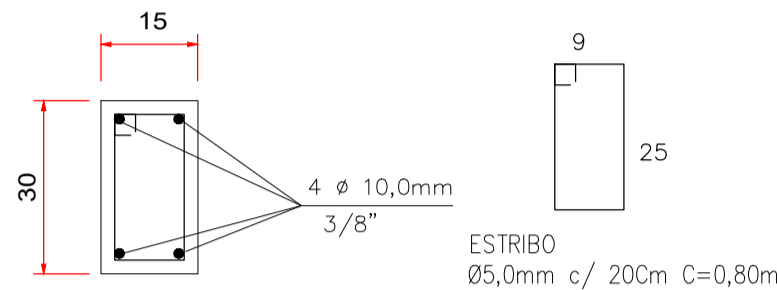


PILAR H=2,00M
SEÇÃO TRANSVERSAL
ESCALA 1/10

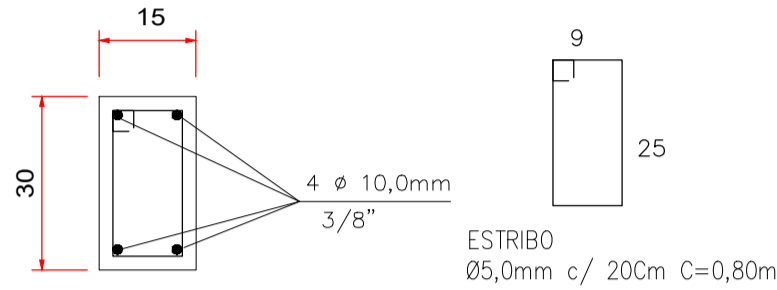


PILARES = 102 unid.

AÇO	DIAM (mm)	C.TOTAL (m)	PESO (kg)
CA50	10,0	816,00	503,72
CA60	5,0	816,00	125,66

Vol. concreto total = 9,18m³
Área de forma total = 122,40 m²
fck = 250,00 kgf/cm²

VIGAS RESPALDO
SEÇÃO TRANSVERSAL
ESCALA 1/10

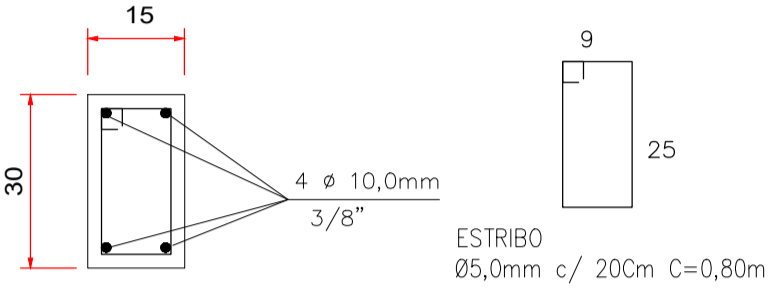


VIGAS RESPALDO = 268,00m

AÇO	DIAM (mm)	C.TOTAL (m)	PESO (kg)
CA50	10,0	1.072,00	661,42
CA60	5,0	1.072,00	165,09

Vol. concreto total = 12,06m³
Área de forma total = 160,80 m²
fck = 250,00 kgf/cm²

VIGAS BALDRAMES DO MURO
SEÇÃO TRANSVERSAL
ESCALA 1/10

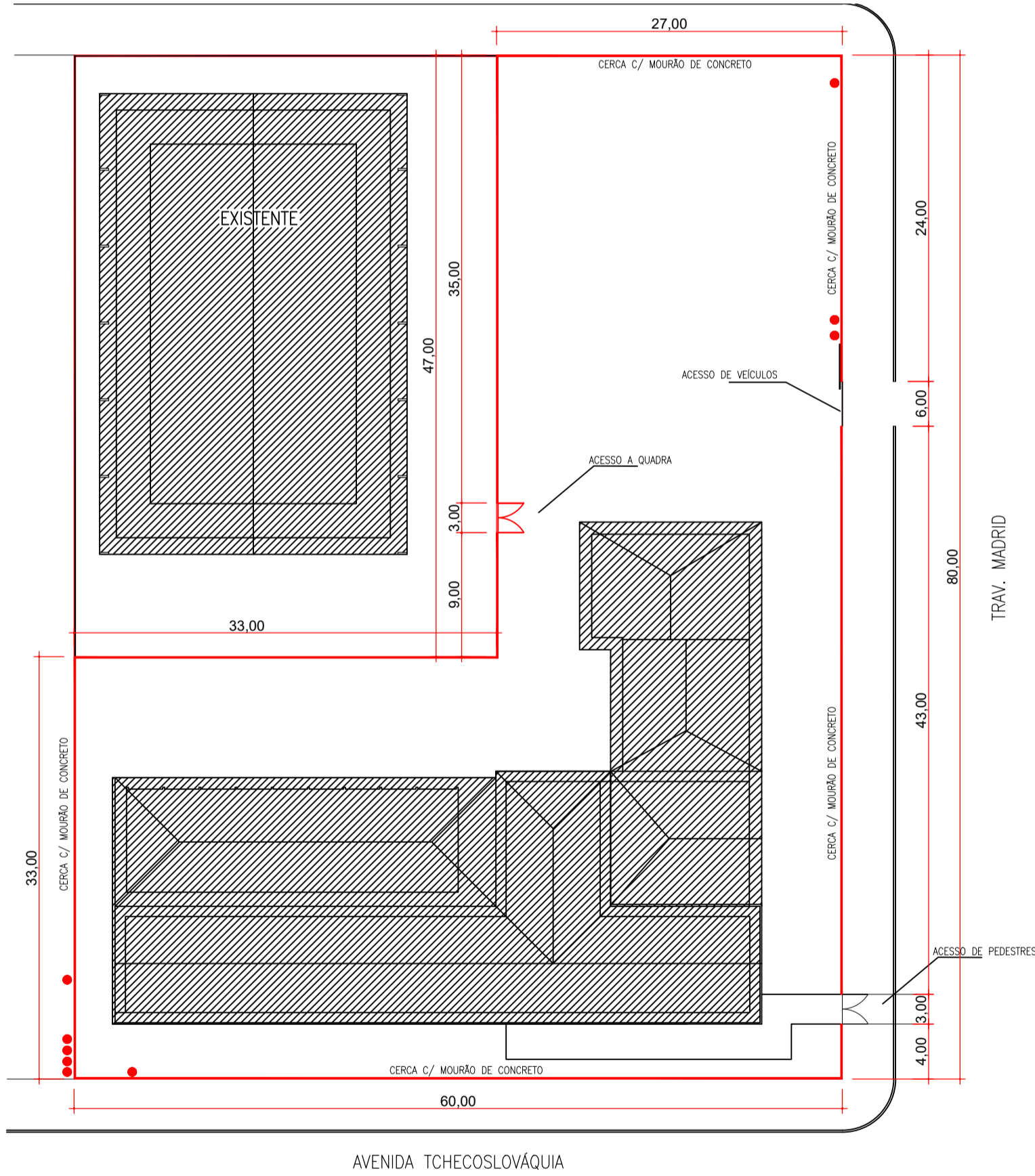
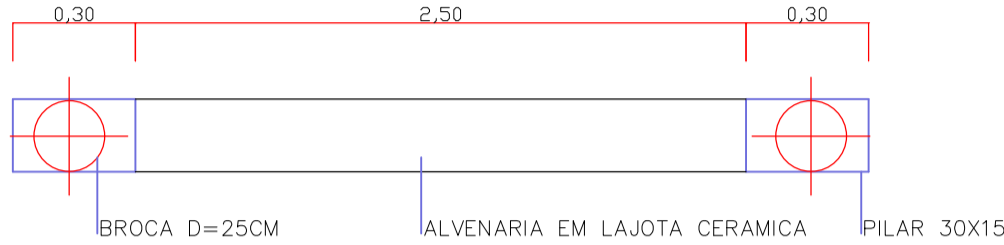


VIGAS BALDRAMES = 268,00m

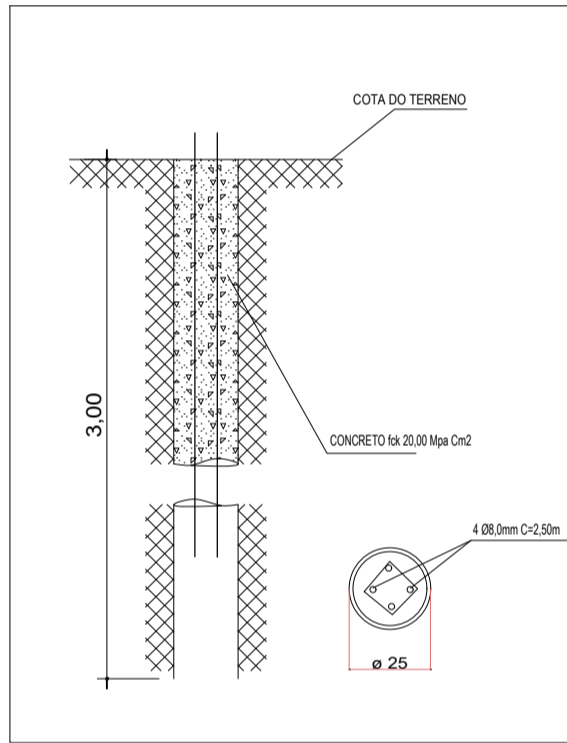
AÇO	DIAM (mm)	C.TOTAL (m)	PESO (kg)
CA50	10,0	1.072,00	661,42
CA60	5,0	1.072,00	165,09

Vol. concreto total = 12,06m³
Área de forma total = 160,80 m²
Impermeabilização = 201,00 m²
fck = 250,00 kgf/cm²

ESCALA 1/10



PLANTA BAIXA MURO - ESCALA 1:400



ÁRVORES A REMOVER - 09 UND

MURO EM ALVENARIA A EXECUTAR COM H=2,00M REVESTIDO COM CHAPISCO, EMBOÇO E PINTURA ACRILICA -268,00ML

GRADE METÁLICA A EXECUTAR COM H=2,00M

GRADE METÁLICA EXISTENTE

PORTÃO DE CORRER EM GRADE METÁLICA A EXECUTAR COM H=2,00M

ORGÃOS PÚBLICOS

PROJETO ARQUITETÔNICO

OBRA:

MURO - ESC. MUNIC. CHERLEI COUTRIN DE OLIVEIRA

LOCALIZAÇÃO:

AV. TCHECOSLOVÁQUIA, 430 - JARDIM EUROPA
ASSIS CHATEAUBRIAND - PR

PROPRIETÁRIO:

Município de Assis Chateaubriand
CNPJ: 76.206.479/0001-16

PROJETO:

Anne Caroline Bello
CREA-PR 168663/D

EXECUÇÃO:

DESENHO: ANNE B.

DATA: 02/2022

ESCALA: INDICADA

FOLHA: A2

CONTEÚDO: PLANTA BAIXA MURO E DETALHES

PRANCHA:

1/1