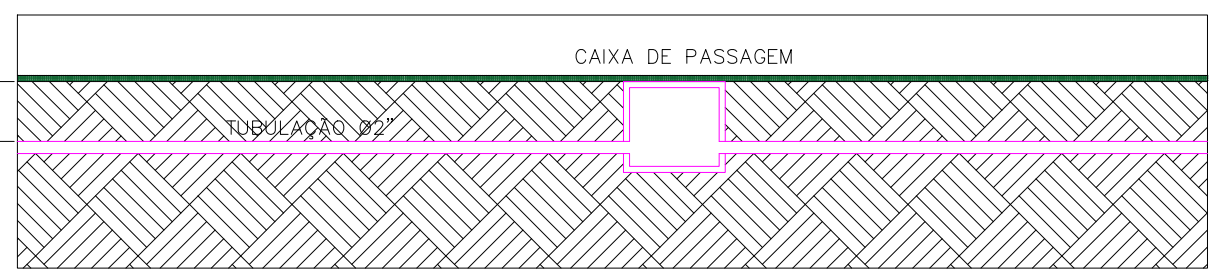


PL. BAIXA DA AVENIDA RADIAL SUL – ESCALA 1:1000



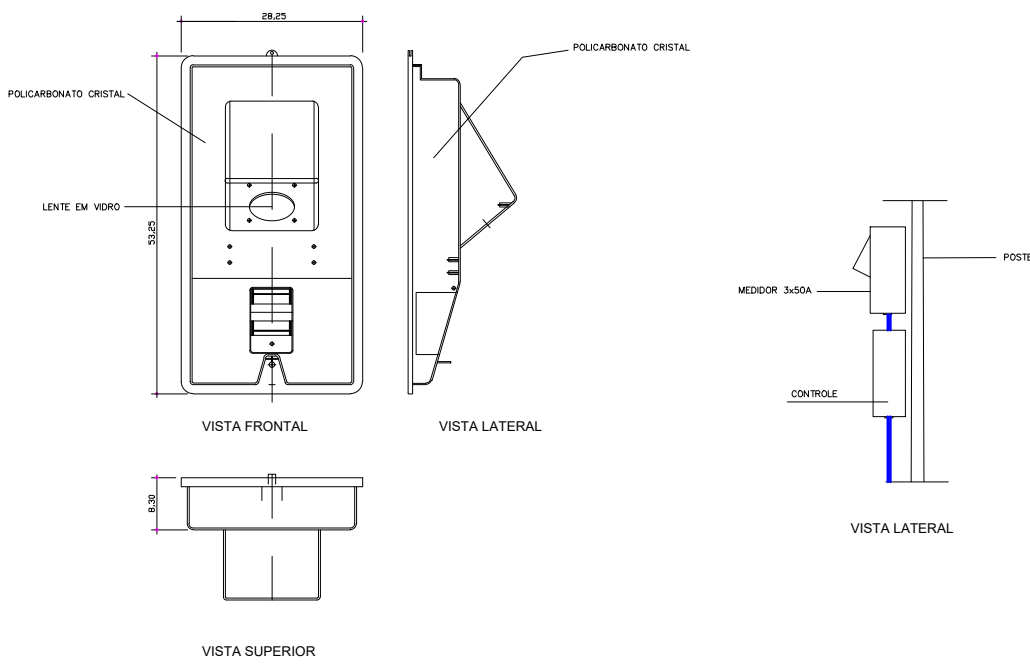
DETALHE PROF. DE VALA– SEM ESCALA

- LEGENDA**
- POSTE CIRCULAR 15 METROS (SUPER POSTE)
 - ALIMENTAÇÃO SUBTERRÂNEA TRÊS FASES
 - ATERRAMENTO
 - MANGUEIRA DE PASSAGEM SUBTERRÂNEA 2"
 - MEDIÇÃO E COMANDO DA ILUMINAÇÃO (3x30A)
 - POSTE COM LUMINÁRIA DE 3 PÉTALAS

VISÃO GERAL

CIRCUITO	TENSÃO	FASE	POT. (W)	POT. AP	F. P.	REND.	CORRENTE (A)	DISJ. GERA. (A)	DISJ. COMD. (A)	Nº LÂMPADAS	EXT. (m)	SEÇÃO CABO (mm²)
D1	220	3	8100	—	—	—	24,54	40	5	54	600	10
D2	220	3	8400	—	—	—	20,45	40	5	45	470	10
TOTAL	—	—	16500	—	—	—	44,99	—	—	99	1070	—

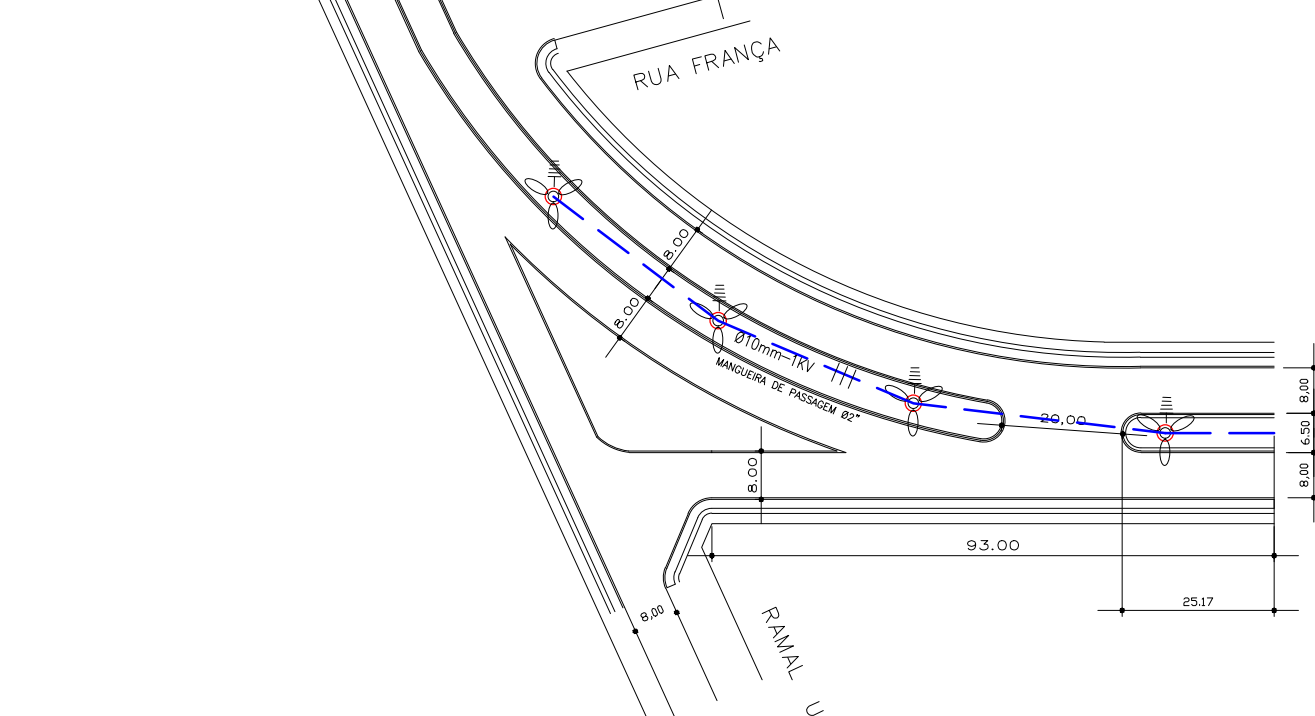
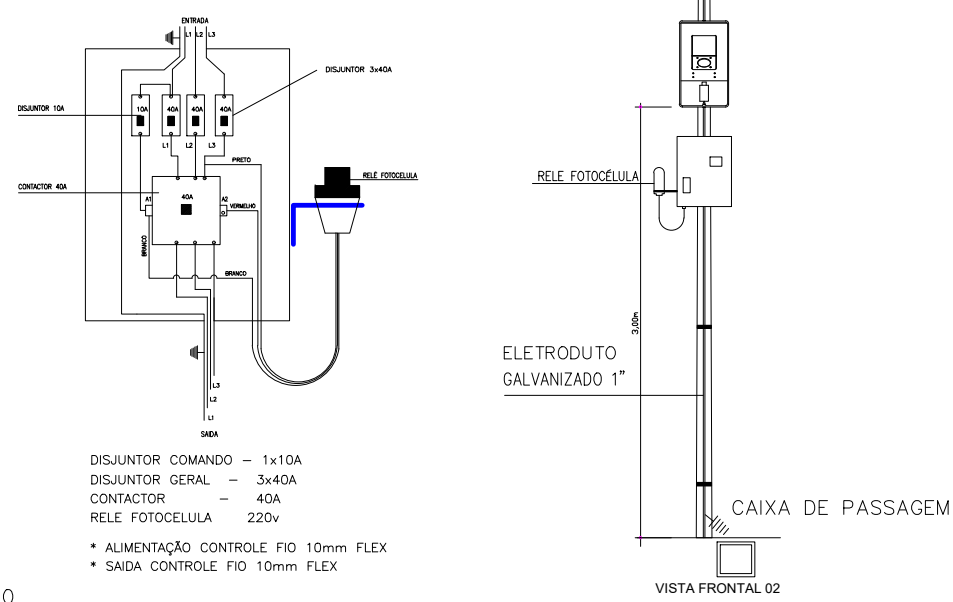
CAIXA PARA MEDIDOR TRIFÁSICO 3x50A COM LENTE S/ESCALA



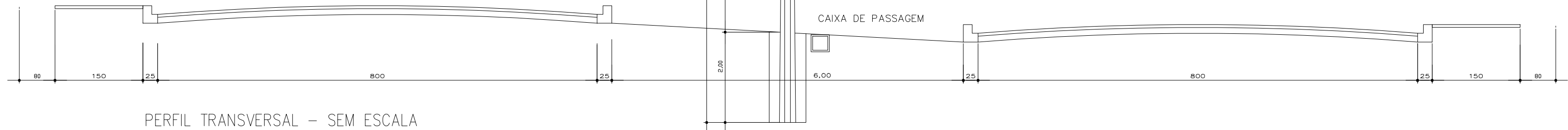
OBS: –

- A LOCAÇÃO DOS POSTES ENTRE VÃO DE 35 A 45 METROS
- ALIMENTAR SUPER POSTES COM TRÊS FASES + TERRA 1kv
- ATERRAR ESTRUTURAS METÁLICAS DE SUPER POSTES E COMANDO DE ALIMENTAÇÃO DO SISTEMA
- CAIXA DE PASSAGEM EM TODOS OS SUPER POSTES
- ALIMENTAÇÃO SUBTERRÂNEA C/3 FASES ISOLAÇÃO 1kv
- SISTEMA DE ATERRAMENTO SERÁ FEITO INDIVIDUALMENTE POR POSTE UMA HASTE PARA CADA POSTE
- BITOLA MANGUEIRA DE PASSAGEM P/CONDUTORES 2"

- LUMINÁRIA DE LED 150W
- MONTAR CONTROLE DE ILUMINAÇÃO COM FIO 10mm SÓLIDO ISOLAÇÃO 750V COM SUA RESPECTIVA PROTEÇÃO
- TODA TRAVESSIA DE RUA QUE REQUERER CORTE CALÇADA E CAMADA ASFÁLTICA É DE TOTAL RESPONSABILIDADE DA EMPRESA QUE ESTIVER EXECUTANDO A OBRA (Corte e Concerto)
- TODA OBRA SERÁ VISTORIADA PELO RESPONSÁVEL DA ÁREAS
- TODO MATERIAL A SER UTILIZADO OU INSTALADO DEVERÁ SEGUIR O QUE CONSTA NO ORÇAMENTO
- TODO MATERIAL A SER UTILIZADO SERÁ VERIFICADO E MEDIDO AS POSSÍVEIS SOBRIAS DE MATERIAS SERÁ REPASSADO AO RESPONSÁVEL QUE POR SUA VEZ DEVOLVERÁ AO MUNICÍPIO (PREFEITURA)
- TODOS BURRACOS E VALAS A SEREM CAVADOS PARA PASSAGEM DE MANGUEIRAS E CABOS É DE TOTAL RESPONSABILIDADE DA EMPRESA QUE EXECUTAR A OBRA
- NÃO SERÁ PERMITIDA A EMENDA DE MANGUEIRA DE PASSAGEM ENTRE OS VÃO DE POSTES
- A ISOLAÇÃO DE CABOS NOS CAIXAS DE PASSAGENS DEVERÁ SER FEITA COM FITA ALTA FUSÃO



PL. BAIXA DA AVENIDA RADIAL SUL – ESCALA 1:1000



PERFIL TRANSVERSAL – SEM ESCALA

ASSIS CHATEAUBRIAND		PREFEITURA MUNICIPAL
PROJETO DE ILUMINAÇÃO PÚBLICA – SUPER POSTES COM 03 PÉTALAS		
AVENIDA RADIAL SUL - JARDIM PARANÁ TRECHO: TRECHO ENTRE AV. ITALIA À RAMAL "U"		
PROPRIETÁRIO MUNICÍPIO DE ASSIS CHATEAUBRIAND - PARANÁ		
MUNICÍPIO DE ASSIS CHATEAUBRIAND – PARANÁ		
RESPONSÁVEL TÉCNICO		
EXECUÇÃO		
FOLHA	ÚNICA	
ESCALA	INDICADA	
DATA	SETEMBRO/2020	